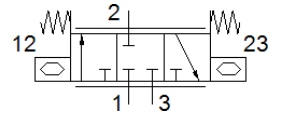
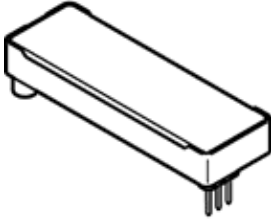


# 피에조 밸브

## VEMP-BS-3-16-D5-F-28T1-P30

Part Number: 8065739

FESTO



### 자료 시트

특징	값
컨테이너 사이즈	30
보호 등급에 관한 참고 사항	9-핀 / 9-핀
표준 공칭 유량	18 l/min
표준 공칭 유량 2-3	19 l/min
유량 방향	전환 불가
공칭 작동 압력	0.5 bar
작동 압력	0 ... 0.7 bar
밸브 기능	3/3-way, 닫힘, 단동
공칭 사이즈	1.6 mm
액추에이터 형태	전기적
공압 연결구, 포트 1	플랜지
공압 연결구, 포트 2	플랜지
공압 연결구, 포트 3	플랜지
매체	가스 주입 기체 산소(요청 시 IEC 60601-1에 따른 산소 어플리케이션) 질소
특수 특성	DIN EN 1797 인증 - 산소
작동 매체	ISO 8573-1:2010[5:3:1]에 따른 압축 공기
작동 및 파일럿 매체 확인	윤활 작동 불가능
필터 등급	<= 5 µm
상대 공기 습도	0 - 70 % 비-응결
압력 이슬점	<= -20 °C
최대 스위칭 주기	5 Hz
매체 온도	-20 ... 60 °C
주변 온도	-20 ... 70 °C
보관 온도	-20 ... 70 °C
공칭 동작 전압 DC	310 V
작동 전압 범위 DC	0 ... 310 V
최대 전류 소모	5 mA
최대 전력 소모	1 mW
제품 중량	8 g
씰 소재	EPDM
하우징 소재	PA-강화
커버 소재	PA-강화
재질 사항	RoHS 에 승인
격자 치수	17.2 mm
치수 W x L x H	17,2 mm x 52,1 mm x 7,2 mm
마운팅 형태	매니폴드 레일 서브-베이스 상
조립 위치	어디든
CE 심볼 (declaration of conformity 참조)	EU 저전압 가이드라인에 대응
PWIS conformity	VDMA24364-B2-L