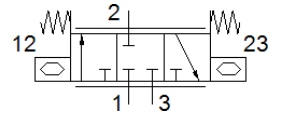
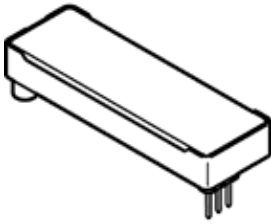


피에조 밸브

VEMP-BS-3-13-D19-F-28T1

Part Number: 8065734

FESTO



자료 시트

| 특징 | 값 |
|---------------------------------------|---|
| 컨테이너 사이즈 | 1 |
| 보호 등급에 관한 참고 사항 | 9-핀 / 9-핀 |
| 표준 공칭 유량 | 28 l/min |
| 표준 공칭 유량 2-3 | 29 l/min |
| 유량 방향 | 전환 불가 |
| 공칭 작동 압력 | 1.7 bar |
| 작동 압력 | 0 ... 1.7 bar |
| 밸브 기능 | 2/2 닫힘, 단동 솔레노이드 3/3-way, 닫힘, 단동 |
| 공칭 사이즈 | 1.3 mm |
| 액추에이터 형태 | 전기적 |
| 공압 연결구, 포트 1 | 플랜지 |
| 공압 연결구, 포트 2 | 플랜지 |
| 공압 연결구, 포트 3 | 플랜지 |
| 매체 | 가스 주입 기체 산소(요청 시 IEC 60601-1에 따른 산소 어플리케이션) 질소 |
| 특수 특성 | DIN EN 1797 인증 - 산소 |
| 작동 매체 | ISO 8573-1:2010[5:3:1]에 따른 압축 공기 |
| 작동 및 파일로트 매체 확인 | 윤활 작동 불가능 |
| 필터 등급 | <= 5 µm |
| 상대 공기 습도 | 0 - 70 % 비-응결 |
| 압력 이슬점 | <= -20 °C |
| 최대 스위칭 주기 | 5 Hz |
| 매체 온도 | 0 ... 50 °C |
| 주변 온도 | 0 ... 50 °C |
| 보관 온도 | -20 ... 70 °C |
| 공칭 동작 전압 DC | 310 V |
| 작동 전압 범위 DC | 0 ... 310 V |
| 최대 전류 소모 | 5 mA |
| 최대 전력 소모 | 1 mW |
| 제품 중량 | 8 g |
| 씰 소재 | EPDM |
| 하우징 소재 | PA-강화 |
| 커버 소재 | PA-강화 |
| 재질 사항 | RoHS 에 승인 |
| 격자 치수 | 17.2 mm |
| 치수 W x L x H | 17,2 mm x 52,1 mm x 7,2 mm |
| 마운팅 형태 | 매니폴드 레일 서브-베이스 상 |
| 조립 위치 | 어디든 |
| CE 심볼 (declaration of conformity 참조) | EU 저전압 가이드라인에 대응 |
| PWIS conformity | VDMA24364-B2-L |