

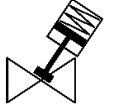
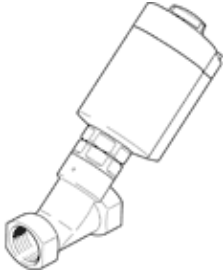
각도 시트 밸브

VZXA-B-TS6-40-M2-V13T-9.3-K-75-20-V4

Part Number: 8060536

FESTO

모듈식 공압 작동 스테인리스강 앵글 시트 밸브. 언더 시트 버전, 안전 위치 닫힘, G 나사산, 공칭 너비 DN40.



자료 시트

특징	값
디자인 구조	피스톤 액츄에이터 포함 포펫 밸브
액츄에이터 형태	공압
조립 위치	어디든
마운팅 형태	라인 설치
선 연결	DIN ISO 228용 G1½ 나사산 칼라
밸브 기능	2/2
유량 방향	전환 불가
유체 압력	0 ... 0.93 MPa
작동 압력	0 ... 9.3 bar
Reset 형태	기계 스프링
파일럿 형태	외부 제어 포함
공압 연결구	암 나사산 G1/8
작동 압력 MPa	0.5 ... 1 MPa
작동 압력	5 ... 10 bar
Operating pressure	72.5 ... 145 psi
매체	수증기 석유-기반 유압 오일 가스 주입 석유 물 필터 처리 압축 공기, 필터 등급 200 µm Neutral fluids
유량 방향	밸브 시트 아래 기체 및 액체 매체용
매체 제어	온/오프 작동
작동 매체	압축 공기, ISO8573-1:2010 [7:4:4]
최대 점성률	600 mm ² /s
매체 온도	-10 ... 180 °C
주변 온도	0 ... 60 °C
유량 Kv	41.4 m ³ /h
야외 사용	C1 - 날씨에 대한 보호지역 사용
재질 사항	RoHS 에 승인
PWIS conformity	VDMA24364 zone III
프로세스 밸브 하우징 소재	스테인레스 스틸 주물
프로세스 밸브 재질 번호	1.4409
씰 소재	FPM
스핀들 씰 소재	PTFE
시트 씰 소재	PTFE
제품 중량	4,610 g
인증	CRN
CE 심볼 (declaration of conformity 참조)	EU 인쇄 장치 규정이 대응
UKCA marking (see declaration of conformity)	UK regulation for pressure equipment
인증서 발행 부서	TÜV 968/V 1039.01/20
Safety Integrity Level (SIL)	SIL 2

특징	값
1시간당 실패할 개연성 [1/h].	1.36E-07
PFD (Probability of Failure on Demand)	5.95E-04
액츄에이터 사이즈	75 mm
행정거리	20 mm
제어 기능	스프링력으로 닫힘, NO
위치 감지	기계식 지시계 포함
드라이브 하우징 소재	스테인레스 스틸 주물
액츄에이터 하우징 재질 번호	1.4408
보관 온도	-10 ... 60 °C
보호 등급	IP65 IP67
피스톤 로드 소재	고합금 강철, 부식방지
커버 소재	스테인레스 스틸 주물