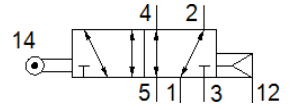
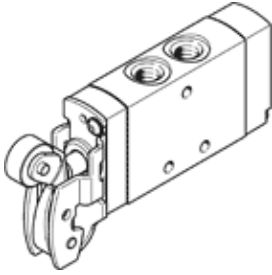


롤러 레버 밸브 VMEF-R-M52-E-N14

Part Number: 8047099

FESTO



자료 시트

특징	값
밸브 기능	5/2 단동 솔레노이드
액츄에이터 형태	기계적
폭	20 mm
표준 공칭 유량	1,200 l/min
작동 압력 MPa	-0.095 ... 1 MPa
작동 압력	-0.95 ... 10 bar
디자인 구조	피스톤 슬라이드 롤러 레버
Reset 형태	공압 스프링
최대 행정거리 제한 (hard)	11.6 mm
공칭 사이즈	7 mm
사용 설명서	pinching 가능성
씰링 원리	소프트
조립 위치	어디든
파일럿 형태	직접
유량 방향	전환 가능
중복	포지티브 오버랩
축방향 작동 시 최대 작동 속도	1.4 m/s
최대 스위칭 주기	3 Hz
캠 각도	30 deg
작동 매체	압축 공기, ISO8573-1:2010 [7:--]
작동 및 파일럿 매체 확인	윤활 작동 가능 (추후 작동을 위해 다음에 나중 요구됨)
부식 방지 등급 KBK	1 - 부식 응력 수준 낮음
PWIS conformity	VDMA24364-B1/B2-L
매체 온도	-10 ... 60 °C
주변 온도	-10 ... 60 °C
주변 온도 주의	열이 마모에 끼친 영향
프로세스 밸브 액츄에이터	38 N
제품 중량	272 g
마운팅 형태	관통 홀 포함
공압 연결구, 포트 1	1/4 NPT
공압 연결구, 포트 2	1/4 NPT
공압 연결구, 포트 3	1/4 NPT
공압 연결구, 포트 4	1/4 NPT
공압 연결구, 포트 5	1/4 NPT
재질 사항	RoHS 에 승인
마운팅 어댑터 소재	스틸, 아연도금
커버 소재	PA-강화
씰 소재	NBR
하우징 소재	아노다이징 알루미늄