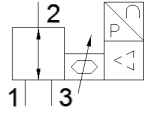
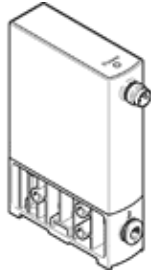


# 비례 압력 밸브

## VEAB-L-26-D14-Q4-A4-1R1

Part Number: 8046308

FESTO



### 자료 시트

특징	값
밸브 기능	32 bit RISC 프로세서 24 MHz
파일럿 형태	직접
Reset 형태	기계 스프링
액추에이터 형태	전기적
조립 위치	어디든
씰링 원리	소프트
주변 온도	0 ... 50 °C
매체 온도	5 ... 50 °C
보관 온도	-20 ... 70 °C
치수 W x L x H	18 mm x 60,5 mm x 85 mm
공압 연결구, 포트 1	QS-4
공압 연결구, 포트 2	QS-4
공압 연결구, 포트 3	QS-4
씰 소재	NBR
마운팅 형태	관통 홀 포함 액세서리 포함 옵션
공급 압력 1 Mpa	0.1 MPa
입력 압력 1	1 bar
공급 압력 1 psi	14.5 psi
Output pressure 2	-0.1 ... -0.0005 MPa
출력 압력 2	-1 ... -0.005 bar
Output pressure 2	-14.5 ... -0.0725 psi
입력 압력 3	-0.1 MPa -1 bar
Input pressure 3	-14.5 psi
표준 공칭 유량	>= 4.5 l/min
표준 공칭 유량 2-3	>= 3 l/min
선형 에러, FS	0.5 %
± %FS 의 반복 정밀도	0.4 %FS
히스테리시스 FS	0.25 %FS
온도 상수	0.05 %/K
실은 사용 시 절대 정밀도 ± %FS	0.75 %FS
제품 중량	70 g
작동 매체	압축 공기, ISO8573-1:2010 [7:4:4] 가스 주입
작동 및 파일럿 매체 확인	윤활 작동 불가능
보호 등급	IP65
인증	RCM Mark
KC 마크	KC-EMV
CE 심볼 (declaration of conformity 참조)	EU-EMV 가이드라인에 대응 EU-RoHS-RL 지침
UKCA marking (see declaration of conformity)	To UK instructions for EMC To UK RoHS instructions
재질 사항	RoHS 에 승인
PWIS conformity	VDMA24364 zone III

특징	값
부식 방지 등급 KBK	2 - 부식 응력 수준 보통
작동 전압 범위 DC	19 ... 29 V
공칭 동작 전압 DC	24 V
잉여 리플	10 %
설정값	4 - 20 mA
신호 범위, 아날로그 출력	4 - 20 mA
정확도, 아날로그 출력 FS	2 %FS
최대 전력 소모	1 W
극성 보호	모든 전기 연결용
회로 단락 보호	모든 전기 연결용
안전 지시	안전 위치 VEAA/VEAB
표시 형태	LED
전기 연결	4-핀 M8x1 플러그 EN 60947-5-2에 따름
하우징 소재	PA-강화