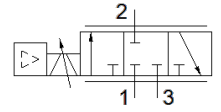
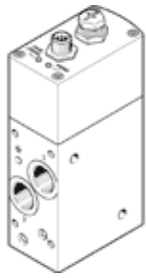


비례 유량 제어 밸브 VPCF-6-L-8-G38-6-A4-E-EX2

Part Number: 8041713

FESTO



자료 시트

특징	값
밸브 기능	3-way 유량 제어 밸브
디자인 구조	피스톤 슬라이드 내장 압력 센서
파일럿 형태	직접
액추에이터 형태	전기적
Reset 형태	자석 스프링
유량 방향	전환 불가
조립 위치	어디든
씰링 원리	견고
공칭 사이즈	6 mm
회로 단락 보호	예
표시 형태	LED
Flow rate range	0 ... 1,000 l/min
작동 압력 MPa	0.1 ... 0.6 MPa
작동 압력	1 ... 6 bar
유량 제어 범위	20 ... 1,000 l/min
유량 제어 범위 관련 주의사항	조절은 20 l/min에서 이루어지며, 이 기준값보다 떨어지면 유량 제어 밸브가 배기 포트에 전환됨 제시된 정밀도 규격은 유량 제어 범위 50-1000 l/min이 기준임
± %FS 의 반복 정밀도	0.5 %FS
실은 사용 시 절대 정밀도 ± %FS	3 %FS
히스테리시스 FS	0.8 %FS
주변 온도	0 ... 50 °C
매체 온도	15 ... 35 °C
작동 매체	압축 공기, ISO8573-1:2010 [6:4:4]
작동 및 파일럿 매체 확인	윤활 작동 불가능 최대 입자 크기 : 5 µm
보호 등급	IP65
보호 등급에 관한 참고 사항	조립된 조건
인증	RCM Mark
CE 심볼 (declaration of conformity 참조)	EU-EMV 가이드라인에 대응 EU-Ex 방폭 가이드라인 (ATEX) 에 대응 EU-RoHS-RL 지침
UKCA marking (see declaration of conformity)	To UK instructions for EMC To UK EX instructions To UK RoHS instructions
ATEX 카테고리 가스	II 3G
ATEX 카테고리 먼지	II 3D
폭발 점화 방지 타입 가스	Ex nA IIC T5 X Gc
폭발 점화 방지 타입 먼지	Ex tc IIIC T60°C X Dc
방폭 주변 온도	0°C ≤ Ta ≤ +50°C
PWIS conformity	VDMA24364-B1/B2-L
재질 사항	RoHS 에 승인
진동 저항	이송 어플리케이션 테스트, FN 942017-4 및 EN 60068-2-6을 따르는 Severity level 2에서 테스트
충격 저항	FN 942017-5 및 EN 60068-2-27에 따른 심각도 2 충격 시험

특징	값
부식 방지 등급 KBK	1 - 부식 응력 수준 낮음
공칭 동작 전압 DC	24 V
작동 전압 범위 DC	20.4 ... 30 V
잉여 리플	5 %
최대 전류 소모	1.2 A
무부하 출력형 전류 소모	150 mA
스위치 출력	PNP
스위치 입력	PNP
출력 당 전류 송전량	100 mA
극성 보호	작동 전압용
정격 사용 시간	100 %
최대 전력 소모	36 W
신호 범위, 아날로그 출력	4 - 20 mA
신호 범위, 아날로그 입력	4 - 20 mA
진단 기능	LED를 통한 디스플레이
전기 연결	8-핀 A-코드 M12x1 플러그
마운팅 형태	관통 홀을 통해 직접 장착 나사산을 통해 직접 장착
공압 연결구, 포트 1	G3/8
공압 연결구, 포트 2	G3/8
공압 연결구, 포트 3	G3/8
제품 중량	856 g
하우징 소재	아노다이징 알루미늄
씰 소재	FPM HNBR