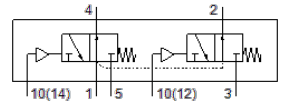
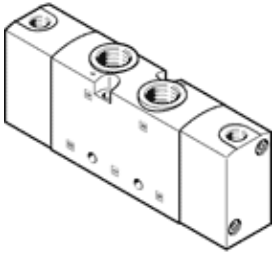


# 공압 밸브 VUWS-LT30-T32H-M-G38

Part Number: 8036720

FESTO



## 자료 시트

| 특징              | 값                                |
|-----------------|----------------------------------|
| 밸브 기능           | 2x3/2 열림/닫힘, 단동 솔레노이드            |
| 액추에이터 형태        | 공압                               |
| 밸브 사이즈          | 31 mm                            |
| 표준 공칭 유량        | 1,600 l/min                      |
| 작동 압력 MPa       | 0.1 ... 1 MPa                    |
| 작동 압력           | 1 ... 10 bar                     |
| 디자인 구조          | 포펫 시트                            |
| Reset 형태        | 기계 스프링                           |
| 인증              | c UL us - Recognized (OL)        |
| 공칭 사이즈          | 7.8 mm                           |
| 배기 기능           | 유량 조절 가능                         |
| 씰링 원리           | 소프트                              |
| 조립 위치           | 어디든                              |
| 수동 작동           | 없음                               |
| 파일럿 형태          | 직접                               |
| 파일럿 공압 공급       | 내부                               |
| 유량 방향           | 전환 불가                            |
| 중복              | 언더랩                              |
| 파일럿 압력 MPa      | 0.25 ... 1 MPa                   |
| 파일럿 압력          | 2.5 ... 10 bar                   |
| Off 스위칭 시간      | 45 ms                            |
| On 스위칭 시간       | 12 ms                            |
| 작동 매체           | 압축 공기, ISO8573-1:2010 [7:4:4]    |
| 작동 및 파일럿 매체 확인  | 운할 작동 가능 (추후 작동을 위해 다음에 나중에 요구됨) |
| 부식 방지 등급 KBK    | 2 - 부식 응력 수준 보통                  |
| PWIS conformity | VDMA24364-B1/B2-L                |
| 매체 온도           | -10 ... 60 °C                    |
| 파일럿 매체          | 압축 공기, ISO8573-1:2010 [7:4:4]    |
| 주변 온도           | -10 ... 60 °C                    |
| 제품 중량           | 524 g                            |
| 마운팅 형태          | 매니폴드 레일<br>관통 홀 포함<br>옵션         |
| 배기구 연결          | 비-덕트                             |
| 파일럿 공기 포트 10    | G1/8                             |
| 파일럿 공압 포트 14    | G1/8                             |
| 공압 연결구, 포트 1    | G3/8                             |
| 공압 연결구, 포트 2    | G3/8                             |
| 공압 연결구, 포트 3    | G3/8                             |
| 공압 연결구, 포트 4    | G3/8                             |
| 공압 연결구, 포트 5    | G3/8                             |
| 재질 사항           | RoHS 에 승인                        |
| 씰 소재            | HNBR<br>NBR<br>TPE-U(PU)         |
| 하우징 소재          | 도장 다이캐스트 알루미늄                    |
| 피스톤 슬라이드 소재     | POM                              |
| 나사 소재           | 갈바닉 스틸                           |