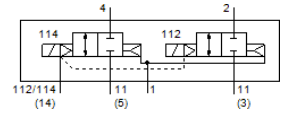
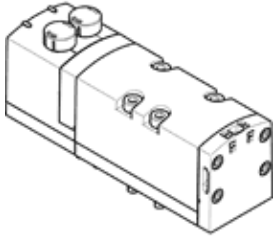


# 솔레노이드 밸브 VSVA-B-T22CV-AZ-D1-1T1L

Part Number: 8034844

FESTO



## 자료 시트

특징	값
밸브 기능	2x2/2 닫힘, 단동 솔레노이드
액츄에이터 형태	전기적
폭	42 mm
표준 공칭 유량	1,400 l/min
작동 압력 MPa	-0.09 ... 1 MPa
작동 압력	-0.9 ... 10 bar
디자인 구조	피스톤 슬라이드
Reset 형태	공압 스프링
인증	c UL us - Recognized (OL)
보호 등급	IP65 NEMA 4
배기 기능	유량 조절 가능 개별 서브 베이스를 통해
씰링 원리	소프트
조립 위치	어디든
수동 작동	커버 처리
파일럿 형태	파일럿
파일럿 공압 공급	외부
유량 방향	어디든
신호 상태 표시	LED
파일럿 압력 MPa	0.3 ... 1 MPa
파일럿 압력	3 ... 10 bar
밸브 유량	1,600 l/min
개별 서브 베이스 밸브용 유량	1,400 l/min
공압적으로 연결된 유량에서 밸브의 최적의 유량	1,500 l/min
공압으로 링크된 밸브의 유량	1,400 l/min
Off 스위칭 시간	38 ms
On 스위칭 시간	20 ms
최대 긍정적 테스트 펄스, 로직 0	1,600 µs
최대 부정적 테스트 펄스, 로직 1	1,100 µs
솔레노이드 코일 당 공칭 분리 전류	60mA, 최대 30ms
특성 코일 자료	24 V DC: 1.3 W
서지 강도	2.5 kV
오염 등급	3
허용 가능 전압 파동	+/- 10 %
작동 매체	압축 공기, ISO8573-1:2010 [7:4:4]
작동 및 파일럿 매체 확인	윤활 작동 가능 (추후 작동을 위해 다음에 나중에 요구됨)
진동 저항	이송 어플리케이션 테스트, FN 942017-4 및 EN 60068-2-6을 따르는 Severity level 2에서 테스트
충격 저항	FN 942017-5 및 EN 60068-2-27에 따른 심각도 2 충격 시험
부식 방지 등급 KBK	0 - 부식 응력 없음
PWIS conformity	VDMA24364-B1/B2-L
상대 공기 습도	0 - 90 %
주변 온도	-5 ... 50 °C
제품 중량	442 g
전기 연결	Plug-in

특징	값
	ISO 5599-2에 따름
마운팅 형태	서브-베이스 상
외부 파일럿 공압 포트 12/14	ISO 5599-2에 따른 서브 베이스 사이즈 1
파일럿 배기 포트 82/84	옵션 표준에 따라 덕트 아님 덕트
공압 연결구, 포트 1	ISO 5599-2에 따른 서브 베이스 사이즈 1
공압 연결구, 포트 2	ISO 5599-2에 따른 서브 베이스 사이즈 1
공압 연결구, 포트 3	ISO 5599-2에 따른 서브 베이스 사이즈 1
공압 연결구, 포트 4	ISO 5599-2에 따른 서브 베이스 사이즈 1
공압 연결구, 포트 5	ISO 5599-2에 따른 서브 베이스 사이즈 1
재질 사항	RoHS 에 승인
씰 소재	FPM HNBR NBR
하우징 소재	알루미늄 다이캐스트 PA
나사 소재	갈바닉 스틸