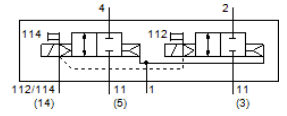
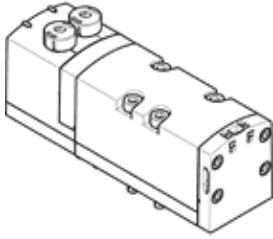


솔레노이드 밸브

VSVA-B-T22CV-AZH-D1-1T1L

Part Number: 8034813

FESTO



자료 시트

특징	값
밸브 기능	2x2/2 닫힘, 단동 솔레노이드
액츄에이터 형태	전기적
폭	42 mm
표준 공칭 유량	1,400 l/min
작동 압력 MPa	-0.09 ... 1 MPa
작동 압력	-0.9 ... 10 bar
디자인 구조	피스톤 슬라이드
Reset 형태	공압 스프링
인증	c UL us - Recognized (OL)
보호 등급	IP65 NEMA 4
배기 기능	유량 조절 가능 개별 서브 베이스를 통해
씰링 원리	소프트
조립 위치	어디든
수동 작동	누름
파일럿 형태	파일럿
파일럿 공압 공급	외부
유량 방향	어디든
신호 상태 표시	LED
파일럿 압력 MPa	0.3 ... 1 MPa
파일럿 압력	3 ... 10 bar
밸브 유량	1,600 l/min
개별 서브 베이스 밸브용 유량	1,400 l/min
공압적으로 연결된 유량에서 밸브의 최적의 유량	1,500 l/min
공압으로 링크된 밸브의 유량	1,400 l/min
Off 스위칭 시간	38 ms
On 스위칭 시간	20 ms
최대 긍정적 테스트 펄스, 로직 0	1,600 µs
최대 부정적 테스트 펄스, 로직 1	1,100 µs
솔레노이드 코일 당 공칭 분리 전류	60mA, 최대 30ms
특성 코일 자료	24 V DC: 1.3 W
서지 강도	2.5 kV
오염 등급	3
허용 가능 전압 파동	+/- 10 %
작동 매체	압축 공기, ISO8573-1:2010 [7:4:4]
작동 및 파일럿 매체 확인	윤활 작동 가능 (추후 작동을 위해 다음에 나중에 요구됨)
진동 저항	이송 어플리케이션 테스트, FN 942017-4 및 EN 60068-2-6을 따르는 Severity level 2에서 테스트
충격 저항	FN 942017-5 및 EN 60068-2-27에 따른 심각도 2 충격 시험
부식 방지 등급 KBK	0 - 부식 응력 없음
PWIS conformity	VDMA24364-B1/B2-L
상대 공기 습도	0 - 90 %
주변 온도	-5 ... 50 °C
제품 중량	442 g
전기 연결	Plug-in

특징	값
	ISO 5599-2에 따름
마운팅 형태	서브-베이스 상
외부 파일럿 공압 포트 12/14	ISO 5599-2에 따른 서브 베이스 사이즈 1
파일럿 배기 포트 82/84	옵션 표준에 따라 덕트 아님 덕트
공압 연결구, 포트 1	ISO 5599-2에 따른 서브 베이스 사이즈 1
공압 연결구, 포트 2	ISO 5599-2에 따른 서브 베이스 사이즈 1
공압 연결구, 포트 3	ISO 5599-2에 따른 서브 베이스 사이즈 1
공압 연결구, 포트 4	ISO 5599-2에 따른 서브 베이스 사이즈 1
공압 연결구, 포트 5	ISO 5599-2에 따른 서브 베이스 사이즈 1
재질 사항	RoHS 에 승인
씰 소재	FPM HNBR NBR
하우징 소재	알루미늄 다이캐스트 PA
나사 소재	갈바닉 스틸