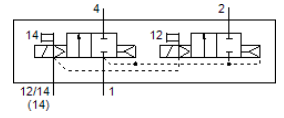
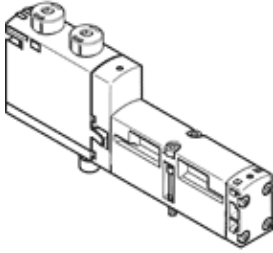


# 솔레노이드 밸브 VSVA-B-T22C-AZH-A2-1T1L

Part Number: 8033475

FESTO



## 자료 시트

| 특징                        | 값                                                                     |
|---------------------------|-----------------------------------------------------------------------|
| 밸브 기능                     | 2x2/2 닫힘, 단동 솔레노이드                                                    |
| 액추에이터 형태                  | 전기적                                                                   |
| 폭                         | 18 mm                                                                 |
| 표준 공칭 유량                  | 500 l/min                                                             |
| 작동 압력 MPa                 | 0.3 ... 1 MPa                                                         |
| 작동 압력                     | 3 ... 10 bar                                                          |
| 디자인 구조                    | 피스톤 슬라이드                                                              |
| Reset 형태                  | 공압 스프링                                                                |
| 인증                        | c UL us - Recognized (OL)                                             |
| 보호 등급                     | IP65<br>NEMA 4                                                        |
| 배기 기능                     | 유량 조절 가능<br>개별 서브 베이스를 통해                                             |
| 씰링 원리                     | 소프트                                                                   |
| 조립 위치                     | 어디든                                                                   |
| 수동 작동                     | 누름                                                                    |
| 파일럿 형태                    | 파일럿                                                                   |
| 파일럿 공압 공급                 | 외부<br>내부                                                              |
| 유량 방향                     | 전환 불가                                                                 |
| 중복                        | 포지티브 오버랩                                                              |
| 신호 상태 표시                  | LED                                                                   |
| 파일럿 압력 MPa                | 0.3 ... 1 MPa                                                         |
| 파일럿 압력                    | 3 ... 10 bar                                                          |
| 밸브 유량                     | 700 l/min                                                             |
| 개별 서브 베이스 밸브용 유량          | 500 l/min                                                             |
| 공압적으로 연결된 유량에서 밸브의 최적의 유량 | 650 l/min                                                             |
| 공압으로 링크된 밸브의 유량           | 500 l/min                                                             |
| Off 스위칭 시간                | 38 ms                                                                 |
| On 스위칭 시간                 | 20 ms                                                                 |
| 정격 사용 시간                  | 100 %                                                                 |
| 최대 긍정적 테스트 펄스, 로직 0       | 1,700 µs                                                              |
| 최대 부정적 테스트 펄스, 로직 1       | 1,200 µs                                                              |
| 최대 전류 소모                  | 60 mA                                                                 |
| 공칭 동작 전압 DC               | 24 V                                                                  |
| 특성 코일 자료                  | 24 V DC: 1.3 W                                                        |
| 서지 강도                     | 2.5 kV                                                                |
| 오염 등급                     | 3                                                                     |
| 허용 가능 전압 파동               | +/- 10 %                                                              |
| 작동 매체                     | 압축 공기, ISO8573-1:2010 [7:4:4]                                         |
| 작동 및 파일럿 매체 확인            | 운할 작동 가능 (추후 작동을 위해 다음에 나중 요구됨)                                       |
| 진동 저항                     | 이송 어플리케이션 테스트, FN 942017-4 및 EN 60068-2-6을 따르는 Severity level 2에서 테스트 |
| 충격 저항                     | FN 942017-5 및 EN 60068-2-27에 따른 심각도 2 충격 시험                           |
| 부식 방지 등급 KBK              | 0 - 부식 응력 없음                                                          |
| PWIS conformity           | VDMA24364-B1/B2-L                                                     |

| 특징                 | 값                                   |
|--------------------|-------------------------------------|
| 상대 공기 습도           | 0 - 90 %                            |
| 파일럿 매체             | 압축 공기, ISO8573-1:2010 [7:4:4]       |
| 주변 온도              | -5 ... 50 °C                        |
| 제품 중량              | 190 g                               |
| 전기 연결              | Plug-in<br>ISO 15407-2 에 대응         |
| 마운팅 형태             | 서브-베이스 상                            |
| 외부 파일럿 공압 포트 12/14 | 매니폴드 블록, 사이즈 18 mm ISO 15407-2 에 대응 |
| 파일럿 배기 포트 82/84    | 옵션<br>표준에 따라 덕트 아님<br>덕트            |
| 공압 연결구, 포트 1       | 매니폴드 블록, 사이즈 18 mm ISO 15407-2 에 대응 |
| 공압 연결구, 포트 2       | 매니폴드 블록, 사이즈 18 mm ISO 15407-2 에 대응 |
| 공압 연결구, 포트 3       | 매니폴드 블록, 사이즈 18 mm ISO 15407-2 에 대응 |
| 공압 연결구, 포트 4       | 매니폴드 블록, 사이즈 18 mm ISO 15407-2 에 대응 |
| 공압 연결구, 포트 5       | 매니폴드 블록, 사이즈 18 mm ISO 15407-2 에 대응 |
| 재질 사항              | RoHS 에 승인                           |
| 씰 소재               | FPM<br>HNBR<br>NBR                  |
| 하우징 소재             | 알루미늄 다이캐스트<br>PA                    |
| 나사 소재              | 갈바닉 스틸                              |