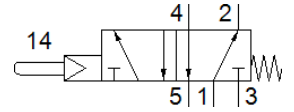
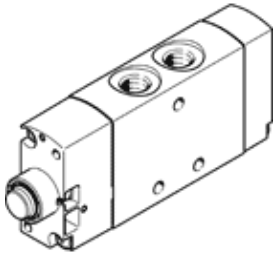


스텝 작동 밸브 VMEF-SC-M52-M-N18

Part Number: 8031322

FESTO

이 Type은 진공에 적합.



자료 시트

특징	값
밸브 기능	5/2 단동 솔레노이드
액추에이터 형태	기계적
폭	20 mm
표준 공칭 유량	750 l/min
작동 압력 MPa	0.25 ... 1 MPa
작동 압력	2.5 ... 10 bar
디자인 구조	피스톤 슬라이드
Reset 형태	기계 스프링
공칭 사이즈	5.2 mm
사용 설명서	기계식 정지용으로 사용하지 마십시오.
씰링 원리	소프트
조립 위치	어디든
파일럿 형태	파일럿
파일럿 공압 공급	내부
유량 방향	전환 불가
중복	포지티브 오버랩
파일럿 압력 MPa	0.25 ... 1 MPa
파일럿 압력	2.5 ... 10 bar
Pilot pressure	36.25 ... 145 psi
최대 스위칭 주기	3 Hz
작동 매체	압축 공기, ISO8573-1:2010 [7:-:-]
작동 및 파일럿 매체 확인	윤활 작동 가능 (추후 작동을 위해 다음에 나중에 요구됨)
부식 방지 등급 KBK	2 - 부식 응력 수준 보통
PWIS conformity	VDMA24364-B1/B2-L
매체 온도	-10 ... 60 °C
주변 온도	-10 ... 60 °C
프로세스 밸브 액추에이터	14 N
제품 중량	151 g
마운팅 형태	관통 홀 포함
외부 파일럿 공압 포트 12/14	M5
공압 연결구, 포트 1	1/8 NPT
공압 연결구, 포트 2	1/8 NPT
공압 연결구, 포트 3	1/8 NPT
공압 연결구, 포트 4	1/8 NPT
공압 연결구, 포트 5	1/8 NPT
재질 사항	RoHS 에 승인
커버 소재	PA-강화
씰 소재	NBR
하우징 소재	아노다이징 알루미늄