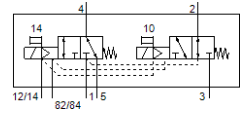
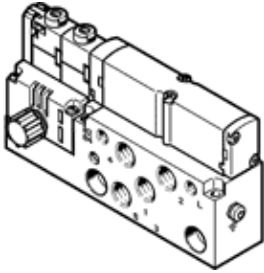


# 솔레노이드 밸브

## VMPA14-M1H-HS-G1/8-PI

Part Number: 8023558

FESTO



### 자료 시트

| 특징   | 값   |
|--|---|
| 밸브 기능  | 2x3/2 열림/닫힘, 단동 솔레노이드   |
| 액추에이터 형태                                     | 전기적   |
| 밸브 사이즈                                       | 14 mm   |
| 표준 공칭 유량                                     | 460 l/min   |
| 작동 압력 MPa                                    | 0.3 ... 0.8 MPa   |
| 작동 압력  | 3 ... 8 bar   |
| 디자인 구조                                       | 피스톤 슬라이드  |
| Reset 형태                                     | 기계 스프링  |
| 인증   | c UL us - Recognized (OL)   |
| CE 심볼 (declaration of conformity 참조)         | EU-EMV 가이드라인에 대응<br>EU-RoHS-RL 지침                                     |
| UKCA marking (see declaration of conformity) | To UK instructions for EMC<br>To UK RoHS instructions                 |
| 보호 등급  | IP65<br>IEC 60529에 따름   |
| 배기 기능  | 유량 조절 가능  |
| 씰링 원리  | 소프트   |
| 조립 위치  | 어디든   |
| 수동 작동  | 멈춤쇠<br>누름   |
| 파일럿 형태                                       | 파일럿   |
| 파일럿 공압 공급                                    | 내부  |
| 유량 방향  | 전환 불가   |
| 중복   | 포지티브 오버랩  |
| 신호 상태 표시                                     | 예   |
| 파일럿 압력 MPa                                   | 0.3 ... 0.8 MPa   |
| 파일럿 압력                                       | 3 ... 8 bar   |
| 진공에 대한 적합성                                   | 아니오   |
| 표준 공칭 유량, QS-8 포함                            | 550 l/min   |
| Off 스위칭 시간                                   | 23 ms   |
| On 스위칭 시간                                    | 12 ms   |
| 최대 긍정적 테스트 펄스, 로직 0                          | 400 µs  |
| 최대 부정적 테스트 펄스, 로직 1                          | 200 µs  |
| 허용 가능 전압 파동                                  | +/- 25 %  |
| 작동 매체  | 압축 공기, ISO8573-1:2010 [7:4:4]   |
| 작동 및 파일럿 매체 확인                               | 윤활 작동 가능 (추후 작동을 위해 다음에 나중에 요구됨)                                      |
| 진동 저항  | 이송 어플리케이션 테스트, FN 942017-4 및 EN 60068-2-6을 따르는 Severity level 2에서 테스트 |
| 충격 저항  | FN 942017-5 및 EN 60068-2-27에 따른 심각도 2 충격 시험                           |
| 부식 방지 등급 KBK                                 | 1 - 부식 응력 수준 낮음   |
| PWIS conformity                              | VDMA24364-B1/B2-L   |
| 보관 온도  | -20 ... 40 °C   |
| 매체 온도  | -5 ... 50 °C  |
| 상대 공기 습도                                     | 40°C에서 최대 90%   |
| 주변 온도  | -5 ... 50 °C  |
| 최대 좌임 토크, 밸브 마운팅                             | 0.65 Nm   |

| 특징           | 값                                      |
|--------------|--|
| 제품 중량        | 255 g                                  |
| 전기 연결        | 4-핀<br>M8x1<br>플러그<br>EN 60947-5-2에 따름 |
| 마운팅 형태       | 관통 홀 포함                                |
| 공압 연결구, 포트 1 | G1/8                                   |
| 공압 연결구, 포트 2 | G1/8                                   |
| 공압 연결구, 포트 3 | G1/8                                   |
| 공압 연결구, 포트 4 | G1/8                                   |
| 공압 연결구, 포트 5 | G1/8                                   |
| 재질 사항        | RoHS 에 승인                              |
| 씰 소재         | NBR                                    |
| 하우징 소재       | 알루미늄 다이캐스트                             |