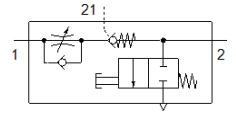
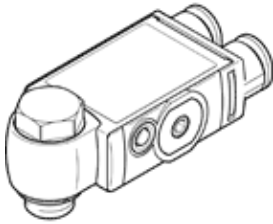


일방향 유량 조절 밸브 VFOF-LE-BAH-G18-Q6

Part Number: 8001459

FESTO



자료 시트

특징	값
밸브 기능	배기 공기용 일방향 유량 조절 밸브
공압 연결구, 포트 1	QS-6
공압 연결구, 포트 2	G1/8
액추에이터 형태	수동
파일럿 공압 포트 21	QS-6
조절 부품	SUB-D를 사용한 결합
마운팅 형태	나사산
정방향 표준 공칭 유량	240 l/min
조절 방향 표준 공칭 유량	120 ... 220 l/min
작동 압력	0.2 ... 10 bar
파일럿 압력	2 ... 10 bar
주변 온도	-10 ... 60 °C
하우징 소재	PBT
조립 위치	어디든
작동 유형, 제어 비반환 기능	공압
수동 배기 기능	누름
회전 능력	360° / 연속 회전 허용 불가
작동 압력 전체 온도 범위	0.2 ... 10 bar
Standard flow rate in flow control direction 0.6->0 MPa (6->0 bar, 87->0 psi)	420 l/min
Standard flow rate in non-return direction at 0.6->0 MPa (6->0 bar, 87->9 psi) actuated	400 ... 460 l/min
Standard flow rate in non-return direction at 0.6->0 MPa (6->0 bar, 87->0 psi) not actuated	400 ... 460 l/min
Non-return 방향에서 표준 공칭 유량, 구동 상태	150 ... 230 l/min
Non-return 방향에서 표준 공칭 유량, 비-구동 상태	120 ... 220 l/min
Off 스위칭 시간	9 ms
On 스위칭 시간	6 ms
작동 매체	압축 공기, ISO8573-1:2010 [7:4:4]
작동 및 파일럿 매체 확인	윤활 작동 가능 (추후 작동을 위해 다음에 나중예 요구됨)
PWIS conformity	VDMA24364-B1/B2-L
매체 온도	-10 ... 60 °C
파일럿 매체	압축 공기, ISO8573-1:2010 [7:4:4]
공칭 조임 토크	6 Nm
공칭 조임 토크의 공차	± 20 %
허용 가능한 작동 모멘트, 조절 스크류	1 Nm
제품 중량	28.6 g
커버 소재	ES-BE
재질 사항	RoHS 에 승인
커버 소재	PBT
씰 소재	NBR
중공 볼트 소재	전조 알루미늄 합금
슬리브 소재	전조 알루미늄 합금
Release ring 소재	POM
조정 나사 소재	황동