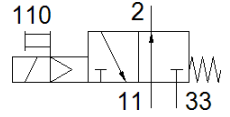
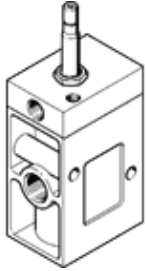


솔레노이드 밸브 MOCH-3-1/2

Part Number: 7885

FESTO

수동 작동.



자료 시트

특징	값
밸브 기능	3/2 열림, 단동 솔레노이드
액추에이터 형태	전기적
폭	52 mm
표준 공칭 유량	3,700 l/min
작동 압력 MPa	0.15 ... 1 MPa
작동 압력	1.5 ... 10 bar
디자인 구조	포켓 시트
Reset 형태	기계 스프링
보호 등급	IP65
공칭 사이즈	14 mm
격자 치수	69 mm
배기 기능	유량 조절 가능
씰링 원리	소프트
조립 위치	어디든
수동 작동	멈춤식
파일럿 형태	파일럿
유량 방향	전환 불가
중복	언더랩
b 값	0.3
Off 스위칭 시간	54 ms
On 스위칭 시간	22 ms
최대 긍정적 테스트 펄스, 로직 0	2,200 µs
최대 부정적 테스트 펄스, 로직 1	3,700 µs
특성 코일 자료	솔레노이드 코일 참조, 별도 주문
작동 매체	압축 공기, ISO8573-1:2010 [7:4:4]
작동 및 파일럿 매체 확인	윤활 작동 가능 (추후 작동을 위해 다음에 나중에 요구됨)
부식 방지 등급 KBK	1 - 부식 응력 수준 낮음
PWIS conformity	VDMA24364-B1/B2-L
보관 온도	-20 ... 60 °C
매체 온도	-10 ... 60 °C
주변 온도	-5 ... 40 °C
제품 중량	1,150 g
마운팅 형태	매니폴드 레일 관통 홀 포함 옵션
공압 연결구, 포트 1	G1/2
공압 연결구, 포트 2	G1/2
공압 연결구, 포트 3	G1/2
재질 사항	RoHS 예 승인
씰 소재	NBR
하우징 소재	알루미늄 다이캐스트