

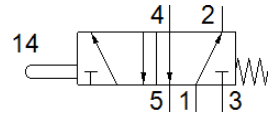
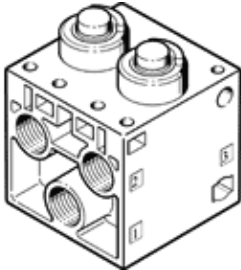
# 스텝 작동 밸브 V-5-1/4-B

Part Number: 6809

FESTO

초기상태 닫힘.

이 Type은 진공에 적합 (진공 연결은 포트 1).



## 자료 시트

특징	값
밸브 기능	5/2 단동 솔레노이드
액츄에이터 형태	기계적
표준 공칭 유량	550 l/min
작동 압력	-0.95 ... 10 bar
디자인 구조	포펫 시트
공칭 사이즈	7 mm
파일럿 형태	직접
PWIS conformity	VDMA24364-B1/B2-L
주변 온도	-10 ... 60 °C
프로세스 밸브 액츄에이터	182 N
제품 중량	240 g
마운팅 형태	관통 홀 포함
공압 연결구, 포트 1	G1/4
공압 연결구, 포트 2	G1/4
공압 연결구, 포트 3	G1/4
공압 연결구, 포트 4	G1/4
공압 연결구, 포트 5	G1/4
씰 소재	NBR
하우징 소재	알루미늄 다이캐스트