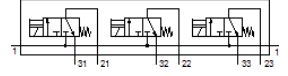
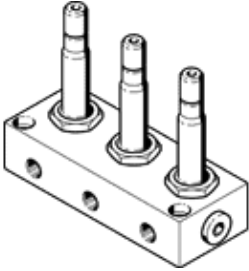


솔레노이드 밸브 BMCH-3-3-1/8

Part Number: 6687

FESTO

이 Type은 진공에 적합.



자료 시트

| 특징 | 값 |
|-----------------|----------------------------------|
| 밸브 기능 | 3x3/2 닫힘, 단동 솔레노이드 |
| 액추에이터 형태 | 전기적 |
| 표준 공칭 유량 | 160 l/min |
| 작동 압력 MPa | -0.095 ... 0.7 MPa |
| 작동 압력 | -0.95 ... 7 bar |
| 디자인 구조 | 스프링 복귀형 포펫 밸브 |
| Reset 형태 | 기계 스프링 |
| 보호 등급 | IP65 |
| 공칭 사이즈 | 2.5 mm |
| 씰링 원리 | 소프트 |
| 최대 밸브 연수 | 3 |
| 파일럿 형태 | 직접 |
| 진공에 대한 적합성 | 예 |
| 전력 소모, 전환 | 30 W |
| 전력 소모, 유지 | 22 W |
| 작동 매체 | 압축 공기, ISO8573-1:2010 [7:4:4] |
| 작동 및 파일럿 매체 확인 | 윤활 작동 가능 (추후 작동을 위해 다음에 나중예 요구됨) |
| PWIS conformity | VDMA24364-B2-L |
| 매체 온도 | -10 ... 60 °C |
| 주변 온도 | -5 ... 40 °C |
| 제품 중량 | 1,010 g |
| 전기 연결 | 플러그 |
| 마운팅 형태 | 관통 홀 포함 |
| 공압 연결구, 포트 1 | G1/4 |
| 공압 연결구, 포트 2 | G1/8 |
| 공압 연결구, 포트 3 | G1/8 |
| 하우징 소재 | 알루미늄 |