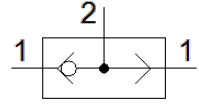
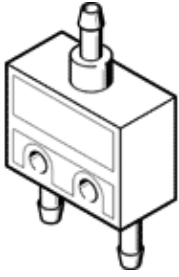


**OR 게이트**  
**OS-PK-3**  
 Part Number: 6684

**FESTO**



**자료 시트**

특징	값
밸브 기능	또는 기능
공압 연결구, 포트 1	PK-3
공압 연결구, 포트 2	PK-3
마운팅 형태	관통 홀 포함
표준 공칭 유량	120 l/min
작동 압력	1.6 ... 8 bar
주변 온도	-10 ... 60 °C
하우징 소재	POM
작동 매체	압축 공기, ISO8573-1:2010 [7:-:-]
공칭 사이즈	2.4 mm
조립 위치	어디든
작동 및 파일럿 매체 확인	윤활 작동 가능 (추후 작동을 위해 다음에 나중에 요구됨)
PWIS conformity	VDMA24364-B1/B2-L
매체 온도	-10 ... 60 °C
제품 중량	9 g
공압 연결구, 포트 3	PK-3
재질 사항	RoHS 에 승인
씰 소재	NBR