

솔레노이드 밸브 CJM-5/2-1/4-FH

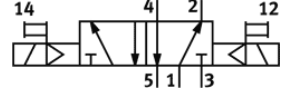
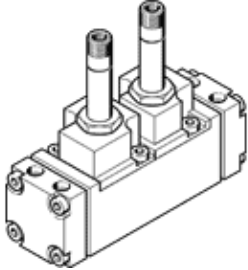
FESTO

Part Number: 6159

Classic - 신규 프로젝트에 사용하지 말 것

소켓 및 수동 작동 포함, 서브-베이스 없음

대체 가능한 제품은 검색창에 타입코드의 앞 4자리를 입력하시면
찾으실 수 있습니다.



자료 시트

특징	값
밸브 기능	5/2 복동 솔레노이드
액추에이터 형태	전기적
표준 공칭 유량	1,400 l/min
작동 압력	1.5 ... 8 bar
공칭 사이즈	6.5 mm
조립 위치	어디든
수동 작동	누름
파일럿 형태	파일럿
최대 스위칭 주기	40 Hz
On 스위칭 시간	28 ms
작동 매체	압축 공기, ISO8573-1:2010 [7:4:4]
작동 및 파일럿 매체 확인	윤활 작동 가능 (추후 작동을 위해 다음에 나중에 요구됨)
PWIS conformity	VDMA24364 zone III
매체 온도	-10 ... 60 °C
마운팅 형태	서브-베이스 상
파일럿 공압 포트 12	G1/8
파일럿 공압 포트 14	G1/8
공압 연결구, 포트 1	G1/4
공압 연결구, 포트 2	G1/4
공압 연결구, 포트 3	G1/4
공압 연결구, 포트 4	G1/4
공압 연결구, 포트 5	G1/4
씰 소재	NBR
하우징 소재	전조 알루미늄 합금
멤브레인 소재	PUR