

# 솔레노이드 밸브 CJM-5/2-1/4-CH

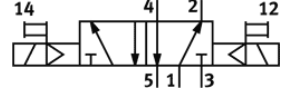
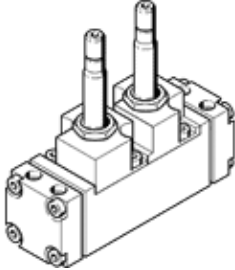
Part Number: 5955

Classic - 신규 프로젝트에 사용하지 말 것

소켓 및 수동 작동 포함, 서브-베이스 없음

대체 가능한 제품은 검색창에 타입코드의 앞 4자리를 입력하시면  
찾으실 수 있습니다.

FESTO



## 자료 시트

특징	값
밸브 기능	5/2 복동 솔레노이드
액추에이터 형태	전기적
표준 공칭 유량	1,400 l/min
작동 압력	1.5 ... 10 bar
공칭 사이즈	6.5 mm
조립 위치	어디든
수동 작동	누름
파일럿 형태	파일럿
유량 방향	전환 불가
최대 스위칭 주기	40 Hz
On 스위칭 시간	28 ms
작동 매체	압축 공기, ISO8573-1:2010 [7:4:4]
작동 및 파일럿 매체 확인	윤활 작동 가능 (추후 작동을 위해 다음에 나중에 요구됨)
PWIS conformity	VDMA24364 zone III
매체 온도	-10 ... 60 °C
마운팅 형태	서브-베이스 상
파일럿 공압 포트 12	G1/8
파일럿 공압 포트 14	G1/8
공압 연결구, 포트 1	G1/4
공압 연결구, 포트 2	G1/4
공압 연결구, 포트 3	G1/4
공압 연결구, 포트 4	G1/4
공압 연결구, 포트 5	G1/4
씰 소재	NBR
하우징 소재	전조 알루미늄 합금
멤브레인 소재	PUR