

솔레노이드 밸브

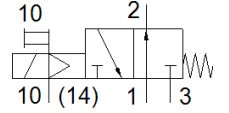
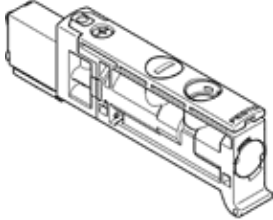
VUVB-ST12-M32U-MZH-QX-D-1T1

FESTO

Part Number: 576000

Classic - 신규 프로젝트에 사용하지 말 것

대체 가능한 제품은 검색창에 타입코드의 앞 4자리를 입력하시면
찾으실 수 있습니다.



자료 시트

특징	값
밸브 기능	3/2 열림, 단동 솔레노이드
액츄에이터 형태	전기적
밸브 사이즈	12 mm
표준 공칭 유량	240 ... 400 l/min
작동 압력 MPa	0.28 ... 0.8 MPa
작동 압력	2.8 ... 8 bar
디자인 구조	스프링 복귀형 포펫 밸브
보호 등급	IP65
공칭 사이즈	4 mm
배기 기능	유량 조절 불가
씰링 원리	소프트
조립 위치	어디든
수동 작동	누름
파일럿 형태	파일럿
파일럿 공압 공급	외부
유량 방향	전환 불가
작동 압력에 주의	0 - 0.8 MPa with external pilot air 0 ~ 8 bar (외부 파일럿 에어)
파일럿 압력 MPa	0.28 ... 0.8 MPa
파일럿 압력	2.8 ... 8 bar
Off 스위칭 시간	14 ms
On 스위칭 시간	6 ms
정격 사용 시간	100 %
최대 긍정적 테스트 펄스, 로직 0	800 µs
최대 부정적 테스트 펄스, 로직 1	300 µs
특성 코일 자료	24 V DC: 1 W
허용 가능 전압 파동	+/- 10 %
작동 매체	압축 공기, ISO8573-1:2010 [7:4:4]
작동 및 파일럿 매체 확인	윤활 작동 가능 (추후 작동을 위해 다음에 나중에 요구됨)
진동 저항	Transport application test with severity level 1 as per FN 942017-4 and EN 60068-2-6
충격 저항	FN 942017-5 및 EN 60068-2-27에 따른 심각도 1 충격 시험
부식 방지 등급 KBK	0 - 부식 응력 없음
PWIS conformity	VDMA24364-B1/B2-L
매체 온도	-5 ... 60 °C
음향 압력 레벨	85 dB(A)
주변 온도	-5 ... 60 °C
제품 중량	29.4 g
전기 연결	매니폴드 블록 통해
마운팅 형태	서브-베이스 상
보조 파일럿 공압 포트 14	서브-베이스
공압 연결구, 포트 1	서브-베이스
공압 연결구, 포트 3	서브-베이스

특징	값
공압 연결구, 포트 5	서브-베이스
재질 사항	RoHS 에 승인
씰 소재	NBR TPE-U(PU)
하우징 소재	PA-강화
피스톤 슬라이드 소재	전조 알루미늄 합금