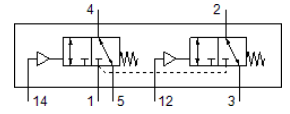
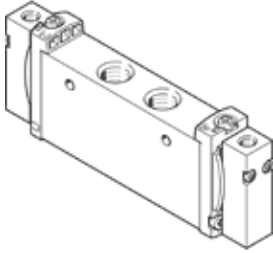


# 공압 밸브

## VUWG-L18-T32C-M-G14

Part Number: 574266

FESTO



### 자료 시트

| 특징              | 값                                |
|-----------------|----------------------------------|
| 밸브 기능           | 2x3/2 닫힘, 단동 솔레노이드               |
| 액추에이터 형태        | 공압                               |
| 밸브 사이즈          | 18 mm                            |
| 표준 공칭 유량        | 1,000 l/min                      |
| 작동 압력           | -0.9 ... 10 bar                  |
| 디자인 구조          | 피스톤 슬라이드                         |
| Reset 형태        | 기계 스프링                           |
| 격자 치수           | 19 mm                            |
| 배기 기능           | 유량 조절 가능                         |
| 씰링 원리           | 소프트                              |
| 조립 위치           | 어디든                              |
| 수동 작동           | 없음                               |
| 파일럿 형태          | 직접                               |
| 유량 방향           | 전환 가능                            |
| 중복              | 포지티브 오버랩                         |
| 파일럿 압력          | 3 ... 10 bar                     |
| 진공에 대한 적합성      | 예                                |
| Off 스위칭 시간      | 25 ms                            |
| On 스위칭 시간       | 17 ms                            |
| 작동 매체           | 압축 공기, ISO8573-1:2010 [7:4:4]    |
| 작동 및 파일럿 매체 확인  | 윤활 작동 가능 (추후 작동을 위해 다음에 나중예 요구됨) |
| 부식 방지 등급 KBK    | 2 - 부식 응력 수준 보통                  |
| PWIS conformity | VDMA24364-B1/B2-L                |
| 매체 온도           | -5 ... 50 °C                     |
| 파일럿 매체          | 압축 공기, ISO8573-1:2010 [7:4:4]    |
| 주변 온도           | -5 ... 60 °C                     |
| 제품 중량           | 160 g                            |
| 마운팅 형태          | PR 매니폴드 상<br>관통 홀 포함<br>옵션       |
| 파일럿 공압 포트 12    | M5                               |
| 파일럿 공압 포트 14    | M5                               |
| 공압 연결구, 포트 1    | G1/4                             |
| 공압 연결구, 포트 2    | G1/4                             |
| 공압 연결구, 포트 3    | G1/4                             |
| 공압 연결구, 포트 4    | G1/4                             |
| 공압 연결구, 포트 5    | G1/4                             |
| 재질 사항           | RoHS 에 승인                        |
| 씰 소재            | HNBR<br>NBR                      |
| 하우징 소재          | 알루미늄<br>아노다이징                    |