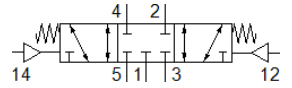
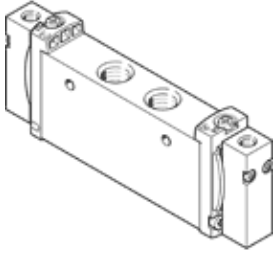


공압 밸브 VUWG-L14-P53C-G18

Part Number: 573834

FESTO



자료 시트

| 특징 | 값 |
|-----------------|---------------------------------|
| 밸브 기능 | 5/3 중간 위치 닫힘 |
| 액추에이터 형태 | 공압 |
| 밸브 사이즈 | 14 mm |
| 표준 공칭 유량 | 650 l/min |
| 작동 압력 | -0.9 ... 10 bar |
| 디자인 구조 | 피스톤 슬라이드 |
| Reset 형태 | 기계 스프링 |
| 격자 치수 | 16 mm |
| 배기 기능 | 유량 조절 가능 |
| 씰링 원리 | 소프트 |
| 조립 위치 | 어디든 |
| 수동 작동 | 없음 |
| 파일럿 형태 | 직접 |
| 유량 방향 | 전환 가능 |
| 중복 | 포지티브 오버랩 |
| 파일럿 압력 | 3 ... 10 bar |
| 진공에 대한 적합성 | 예 |
| Off 스위칭 시간 | 30 ms |
| On 스위칭 시간 | 8 ms |
| 스위칭 시간, 전환 | 16 ms |
| 작동 매체 | 압축 공기, ISO8573-1:2010 [7:4:4] |
| 작동 및 파일럿 매체 확인 | 윤활 작동 가능 (추후 작동을 위해 다음에 나중 요구됨) |
| 부식 방지 등급 KBK | 2 - 부식 응력 수준 보통 |
| PWIS conformity | VDMA24364-B1/B2-L |
| 매체 온도 | -5 ... 50 °C |
| 파일럿 매체 | 압축 공기, ISO8573-1:2010 [7:4:4] |
| 주변 온도 | -5 ... 60 °C |
| 제품 중량 | 81 g |
| 마운팅 형태 | PR 매니폴드 상 관통 홀 포함 옵션 |
| 파일럿 공압 포트 12 | M5 |
| 파일럿 공압 포트 14 | M5 |
| 공압 연결구, 포트 1 | G1/8 |
| 공압 연결구, 포트 2 | G1/8 |
| 공압 연결구, 포트 3 | G1/8 |
| 공압 연결구, 포트 4 | G1/8 |
| 공압 연결구, 포트 5 | G1/8 |
| 재질 사항 | RoHS 에 승인 |
| 씰 소재 | HNBR NBR |
| 하우징 소재 | 알루미늄 아노다이징 |