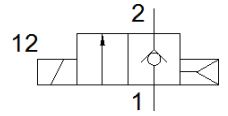
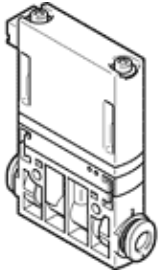


솔레노이드 밸브 MHJ9-QS-1/4-HF/LP-U

Part Number: 567794

FESTO



자료 시트

특징	값
밸브 기능	2/2 닫힘, 단동 솔레노이드
액추에이터 형태	전기적
폭	9 mm
표준 공칭 유량	160 l/min
작동 압력	0.5 ... 4 bar
디자인 구조	스프링 복귀 미포함 포펫 밸브
Reset 형태	공압 스프링
보호 등급	IP40
격자 치수	9.5 mm
작동 확인	유량없이 작동 불가 블록 마운팅용, 유량, 최대 주변 온도 45°C.
씰링 원리	견고
조립 위치	어디든
수동 작동	없음
파일럿 형태	직접
유량 방향	전환 불가
b 값	0.36
C 값	0.66 l/sbar
최대 스위칭 주기	500 Hz
스위칭 타임 ON (4bar 및 24V일 경우)	1 ms
스위칭 타임 OFF (4bar 및 24 V일 경우)	0.4 ms
스위칭 타임 ON (4bar 및 48V일 경우)	0.8 ms
스위칭 타임 OFF (4bar 및 48 V일 경우)	0.4 ms
스위칭 타임 ON (4bar 및 12 V일 경우)	1.3 ms
스위칭 타임 OFF (4bar 및 12 V일 경우)	0.5 ms
스위칭 타임 ON (0.5bar 및 24 V일 경우)	0.8 ms
스위칭 타임 OFF (0.5bar 및 24 V일 경우)	0.5 ms
ON시 허용 스위칭 시간	+/-15 %
OFF시 허용 스위칭 시간	+15%/-25%
작동 전압 범위 DC	12 ... 53 V
정격 사용 시간	100%
작동 전압에 대한 안내	케이ابل만 포함 MHJ9-KMH-...
코일 저항	2.5 Ohm
작동 매체	압축 공기, ISO8573-1:2010 [7:4:4]
작동 및 파일럿 매체 확인	운할 작동 불가능
제한 환경 및 매체 온도	스위칭 주기와 관계됨
부식 방지 등급 KBK	2 - 부식 응력 수준 보통
보관 온도	-20 ... 50 °C
최대 허용 가능한 솔레노이드 표면 온도	120 °C
매체 온도	-5 ... 60 °C
주변 온도	-5 ... 60 °C
제품 중량	30 g
전기 연결	플러그 KMH 2-핀
마운팅 형태	옵션 라인 설치

특징	값
	관통 홀 포함
공압 연결구, 포트 1	QS-1/4
공압 연결구, 포트 2	QS-1/4
재질 사항	RoHS 에 승인
씰 소재	HNBR
하우징 소재	PA-강화
나사 소재	강철