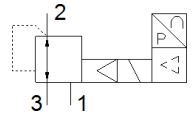


비례 압력 밸브 VPPE-3-1-1/8-6-010-E1T

Part Number: 567539

FESTO



자료 시트

특징	값
공칭 직경, 가압	5 mm
공칭 직경, 배기	2.5 mm
액추에이터 형태	전기적
씰링 원리	소프트
조립 위치	어디든 더 좋아하는 직립의
디자인 구조	파일럿 작동형 격판 압력 조절기
회로 단락 보호	모든 전기 연결용
안전 지시	VPPE 안전 위치: 전원 공급 케이블이 간섭을 받는다면, 출력 압력은 조절 안되는 상태로 유지됩니다.
극성 보호	모든 전기 연결용
Reset 형태	기계 스프링
파일럿 형태	파일럿
밸브 기능	32 bit RISC 프로세서 24 MHz
표시 형태	LED 디스플레이 3-디지털
압력 조절 범위 Mpa	0.006 ... 0.6 MPa
압력 조절 범위	0.06 ... 6 bar
입력 압력 1	6 ... 8 bar
공급 압력 1 Mpa	0.6 ... 0.8 MPa
최대 압력 히스테리시스(MPa)	0.003 MPa
최대 압력 Hysteresis	0.03 bar
Max. pressure hysteresis	0.435 psi
표준 공칭 유량	800 l/min
작동 전압 범위 DC	21.6 ... 26.4 V
최대 전류 소모	160 mA
정격 사용 시간	100 %
최대 전력 소모	4.2 W
잉여 리플	10 %
스위치 출력	PNP
신호 범위, 아날로그 출력	0 - 10 V
신호 범위, 아날로그 입력	0 - 10 V
작동 매체	압축 공기, ISO8573-1:2010 [7:4:4] 가스 주입
작동 및 파일럿 매체 확인	윤활 작동 불가능
인증	RCM Mark c UL us - Listed (OL)
KC 마크	KC-EMV
CE 심볼 (declaration of conformity 참조)	EU-EMV 가이드라인에 대응 EU-RoHS-RL 지침
UKCA marking (see declaration of conformity)	To UK instructions for EMC To UK RoHS instructions
인증서 발행 부서	UL E322346
부식 방지 등급 KBK	2 - 부식 응력 수준 보통
PWIS conformity	VDMA24364-B2-L
매체 온도	10 ... 50 °C

특징	값
보호 등급	IP65
주변 온도	0 ... 60 °C
제품 중량	390 g
선형도	1 %FS
히스테리시스	0.5 %FS
재현성	0.5 %FS
전체 정확도	1,25 %FS
온도 상수	0.04 %/K
전기 연결	5-핀 M12 플러그
마운팅 형태	관통 홀 포함
공압 연결구, 포트 1	G1/8
공압 연결구, 포트 2	G1/8
공압 연결구, 포트 3	G1/8
재질 사항	RoHS 에 승인
하우징 소재	아노다이징 알루미늄