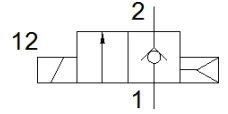
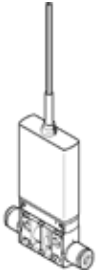


솔레노이드 밸브

MHJ10-S-2,5-QS-1/4-MF-U

Part Number: 565517

FESTO



자료 시트

특징	값
밸브 기능	2/2 닫힘, 단동 솔레노이드
액추에이터 형태	전기적
폭	10 mm
표준 공칭 유량	100 l/min
작동 압력 MPa	0.05 ... 0.6 MPa
작동 압력	0.5 ... 6 bar
디자인 구조	스프링 복귀 미포함 포펫 밸브
Reset 형태	공압 스프링
보호 등급	IP55
인증	RCM Mark
CE 심볼 (declaration of conformity 참조)	EU-EMV 가이드라인에 대응 EU-RoHS-RL 지침
UKCA marking (see declaration of conformity)	To UK instructions for EMC To UK RoHS instructions
격자 치수	10.5 mm
작동 확인	전원 공급 유닛은 반드시 전압 강하 없이 적어도 1.7 A를 공급할 수 있어야 합니다. 유량없이 작동 불가 블록 마운팅용, 유량, 최대 주변 온도 45°C.
씰링 원리	견고
조립 위치	어디든
수동 작동	없음
파일럿 형태	직접
유량 방향	전환 불가
극성 보호	작동 전압용
추가 기능	스파크 제거 에너지 복원을 통한 유지 전류 감소 안전 차단
b 값	0.38
C 값	0.4 l/sbar
최대 스위칭 주기	1,000 Hz
Switching time on at 0.4 MPa (4 bar, 58 psi) and 24 V in new condition	0.8 ms
Switching time off at 0.4 MPa (4 bar, 58 psi) and 24 V in new condition	0.4 ms
Switching time on at 0.05 MPa (0.5 bar, 7.25 psi) and 24 V in new condition	0.8 ms
Switching time off at 0.05 MPa (0.5 bar, 7.25 psi) and 24 V in new condition	0.5 ms
Switching time on at 0.6 MPa (6 bar, 87 psi) and 24 V in new condition	0.9 ms
Switching time off at 0.6 MPa (6 bar, 87 psi) and 24 V in new condition	0.4 ms
OFF시 허용 스위칭 시간	+15 %/-25 %
ON시 허용 스위칭 시간	+/-15 %
작동 전압 범위 DC	21.6 ... 26.4 V
입력 저항	34 kOhm
정격 사용 시간	100 %
특성 코일 자료	24V DC: 저전류 단계 2W, 고전류 단계 7W
트리거 신호 범위 DC	3 ... 30 V

특징	값
Feeder Current 참고사항	선형 증가 3 - 15V의 트리거 신호를 사용하여 0.09 - 0.44mA 15 - 30V의 트리거 신호를 사용하여 0.44 - 15.44mA
허용 가능 전압 파동	+/- 10 %
작동 매체	압축 공기, ISO8573-1:2010 [7:4:4]
작동 및 파일럿 매체 확인	운할 작동 불가능
제한 환경 및 매체 온도	스위칭 주기와 관계됨
부식 방지 등급 KBK	2 - 부식 응력 수준 보통
PWIS conformity	VDMA24364-B2-L
보관 온도	-20 ... 50 °C
최대 허용 가능한 솔레노이드 표면 온도	120 °C
매체 온도	-5 ... 60 °C
주변 온도	-5 ... 60 °C
제품 중량	85 g
전기 연결	3-심 케이블
케이블 길이	2.5 m
마운팅 형태	라인 설치 관통 홀 포함 옵션
공압 연결구, 포트 1	QS-1/4
공압 연결구, 포트 2	QS-1/4
재질 사항	RoHS 에 승인
씰 소재	HNBR
하우징 소재	PA-강화 PPS-강화
케이블 피복 소재	PUR
나사 소재	강철