

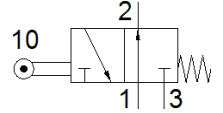
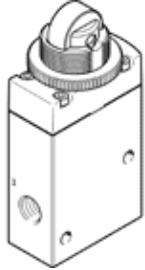
# 롤러 작동 밸브 VMEM-DT-M32U-M-G18

Part Number: 563387  
단종 예정 제품

FESTO

이 Type은 진공에 적합.

단종 예정 제품. 2019년까지 사용 가능. 대체 제품에 대해서는 Support Portal을 참조하십시오.



## 자료 시트

| 특징                | 값                                |
|-------------------|----------------------------------|
| 밸브 기능             | 3/2 열림, 단동 솔레노이드                 |
| 액추에이터 형태          | 기계적                              |
| 폭                 | 20 mm                            |
| 표준 공칭 유량          | 500 l/min                        |
| 작동 압력             | -0.95 ... 8 bar                  |
| 디자인 구조            | 포켓 시트                            |
| Reset 형태          | 기계 스프링                           |
| 공칭 사이즈            | 4 mm                             |
| 사용 설명서            | 기계식 정지용으로 사용하지 마십시오.             |
| 파일럿 형태            | 직접                               |
| 측방향 작동 시 최대 작동 속도 | 0.6 m/s                          |
| 측방향 작동 시 최대 작동 속도 | 0.2 m/s                          |
| 최대 스위칭 주기         | 2 Hz                             |
| 작동 매체             | 압축 공기, ISO8573-1:2010 [7:-:-]    |
| 작동 및 파일럿 매체 확인    | 운할 작동 가능 (추후 작동을 위해 다음에 나중에 요구됨) |
| 부식 방지 등급 KBK      | 2 - 부식 응력 수준 보통                  |
| 매체 온도             | -10 ... 60 °C                    |
| 주변 온도             | -10 ... 60 °C                    |
| 프로세스 밸브 액추에이터     | 130 N                            |
| 액추에이터에 가해지는 최대 힘  | 80 N                             |
| 액추에이터에 가해지는 최대 횡력 | 30 N                             |
| 제품 중량             | 160 g                            |
| 마운팅 형태            | 옵션<br>전면 패널 설치<br>관통 홀 포함        |
| 공압 연결구, 포트 1      | G1/8                             |
| 공압 연결구, 포트 2      | G1/8                             |
| 공압 연결구, 포트 3      | G1/8                             |
| 재질 사항             | RoHS 에 승인                        |
| 커버 소재             | PA                               |
| 씰 소재              | NBR                              |
| 하우징 소재            | 전조 알루미늄 합금<br>아노다이징              |