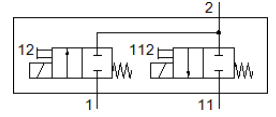
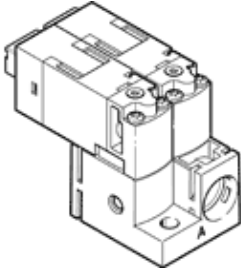


진공 밸브 MHA1-2X2/2G-1,5

Part Number: 563365

FESTO

어떠한 평면 표면에 스크류를 통해 마운팅 가능.



자료 시트

특징	값
밸브 기능	2x2/2 닫힘, 단동 솔레노이드
액추에이터 형태	전기적
폭	20 mm
표준 공칭 유량	30 l/min
작동 압력	0 ... 1.5 bar
Reset 형태	기계 스프링
보호 등급	IP40
CE 심볼 (declaration of conformity 참조)	EU-EMV 가이드라인에 대응 EU-RoHS-RL 지침
UKCA marking (see declaration of conformity)	To UK instructions for EMC To UK RoHS instructions
공칭 사이즈	1.5 mm
격자 치수	20 mm
배기 기능	유량 조절 불가
씰링 원리	소프트
조립 위치	어디든
수동 작동	누름
파일럿 형태	직접
유량 방향	전환 불가
신호 상태 표시	LED
작동 압력, 역방향 가능	-0.95 ... 0 bar
진공에 대한 적합성	예
Standard flow rate	30 l/min
최대 스위칭 주기	10 Hz
Off 스위칭 시간	6 ms
On 스위칭 시간	6 ms
정격 사용 시간	100 %
특성 코일 자료	24 V DC: 저전류 단계 0.7 W, 고전류 단계 3 W
허용 가능 전압 파동	+/- 10 %
작동 매체	압축 공기, ISO8573-1:2010 [7:4:4]
작동 및 파일럿 매체 확인	윤활 작동 가능 (추후 작동을 위해 다음에 나중예 요구됨)
진동 저항	이송 어플리케이션 테스트, FN 942017-4 및 EN 60068-2-6을 따르는 Severity level 2에서 테스트
충격 저항	FN 942017-5 및 EN 60068-2-27에 따른 심각도 2 충격 시험
부식 방지 등급 KBK	2 - 부식 응력 수준 보통
PWIS conformity	VDMA24364-B2-L
보관 온도	-20 ... 60 °C
매체 온도	-5 ... 50 °C
주변 온도	-5 ... 50 °C
제품 중량	26.3 g
최대 라인 길이	30 m
전기 연결	플러그 KMH
마운팅 형태	관통 홀 포함
공압 연결구, 포트 1	QSP10 대비

특징	값
공압 연결구, 11	QSP10 대비
공압 연결구, 포트 2	QSP10 대비
재질 사항	RoHS 에 승인
씰 소재	FPM HNBR NBR
하우징 소재	PA-강화 PPS-강화
나사 소재	강철