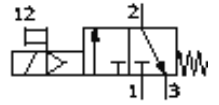
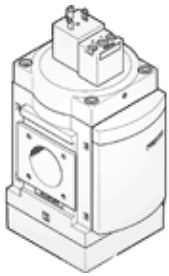


Start 밸브 MS9-EE-G-V230-S-VS

Part Number(&P): 562944

FESTO



자료 시트

| 특징 | 값 |
|---------------|---|
| 시리즈 | MS |
| 사이즈 | 9 |
| 격자 치수 | 90 mm |
| 디자인 구조 | 피스톤 슬라이드 |
| 액츄에이터 형태 | 전기적 |
| 씰링 원리 | 소프트 |
| 배기 기능 | 유량 조절 불가 |
| 수동 작동 | 멈춤쇠 누름 |
| Reset 형태 | 기계 스프링 |
| 파일럿 형태 | 파일럿 |
| 밸브 기능 | 3/2 닫힘, 단동 솔레노이드 |
| 작동 압력 | 3.5 ... 16 bar |
| 표준 공칭 유량 | 18,000 l/min |
| 표준 공칭 유량 2-3 | 14,100 l/min |
| 정격 사용 시간 | 100% |
| 특성 코일 자료 | 230 V AC: 50 Hz, 스위칭 전원 11.5 VA, 허용 가능 수용력 9.1 VA 230 V AC: 60 Hz, 스위칭 전원 9.5 VA, 허용 가능 수용력 6.4 VA |
| 작동 매체 | 여과된 압축 공기, 필터 등급 40 µm, 윤활 또는 비 윤활 |
| 부식 방지 등급 KBK | 2 |
| 재질 사항 | RoHS 에 승인 |
| 매체 온도 | -10 ... 60 °C |
| 음향 압력 레벨 | 93 dB(A) |
| 보호 등급 | IP65 |
| 주변 온도 | -10 ... 60 °C |
| 마운팅 형태 | 옵션 액세서리 포함 라인 설치 |
| 조립 위치 | 어디든 |
| 제품 중량 | 2,300 g |
| 공압 연결구, 포트 3 | G1 |
| 전기 연결 | 플러그 입방형 디자인 DIN EN 175301-803에 따름 디자인 A |
| 피스톤 스톱, 재질 정보 | POM |
| 씰에 대한 재질 정보 | NBR |
| 하우징에 대한 재질 정보 | 알루미늄 다이캐스트 |