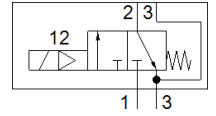
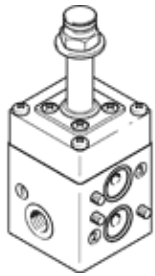


기본 밸브 VOFC-L-M32C-M-FG14-F9-A

Part Number: 562858

FESTO



자료 시트

| 특징 | 값 |
|------------------------------|---|
| 밸브 기능 | 3/2 닫힘, 단동 슬레노이드 |
| 액추에이터 형태 | 전기적 |
| 폭 | 51 mm |
| 표준 공칭 유량 | 600 l/min |
| 작동 압력 | 2 ... 8 bar |
| 디자인 구조 | 파이로스 액추에이터 피스톤 포펫 밸브 |
| Reset 형태 | 기계 스프링 |
| 보호 등급 | IP65 |
| 공칭 사이즈 | 6 mm |
| 씰링 원리 | 소프트 |
| 조립 위치 | 어디든 |
| 수동 작동 | 없음 |
| 파일럿 형태 | 파일럿 |
| 파일럿 공압 공급 | 내부 |
| 유량 방향 | 전환 불가 |
| Safety Integrity Level (SIL) | 최대 SIL 4 High Demand 동작 모드 최대 SIL 4 Low Demand 동작 모드 |
| 유량 Kv | 0.5 m ³ /h |
| 배기 유량 Kv | 0.65 m ³ /h |
| Off 스위칭 시간 | 12 ms |
| On 스위칭 시간 | 20 ms |
| 정격 사용 시간 | 100% |
| 작동 매체 | 압축 공기, ISO8573-1:2010 [-:-:-] |
| 부식 방지 등급 KBK | 4 |
| 매체 온도 | -25 ... 60 °C |
| 주변 온도 | -25 ... 60 °C |
| 제품 중량 | 600 g |
| 공압 연결구, 포트 1 | G1/4 |
| 공압 연결구, 포트 2 | NAMUR 포트 패턴 |
| 공압 연결구, 포트 3 | G1/4 |
| 공압 연결구, 포트 4 | NAMUR 포트 패턴 |
| 재질 사항 | PWIS 물질 함유 RoHS 에 승인 |
| 씰에 대한 재질 정보 | NBR |
| 하우징에 대한 재질 정보 | 알루미늄 Hard Ematal 플레이트 |