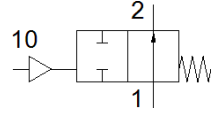
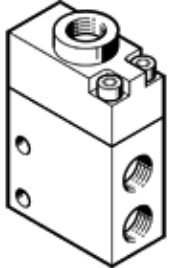


공압 밸브 VLO-2-1/4

Part Number: 561599
단종 예정 제품

FESTO

단종 예정 제품. 2018년까지 사용 가능. 대체 제품에 대해서는 Support Portal을 참조하십시오.



자료 시트

| 특징 | 값 |
|----------------|---------------------------------|
| 밸브 기능 | 여유 흘 포함 2.5 Nm |
| 액추에이터 형태 | 공압 |
| 폭 | 25 mm |
| 표준 공칭 유량 | 600 l/min |
| 작동 압력 | 0 ... 10 bar |
| 디자인 구조 | 포켓 시트 |
| Reset 형태 | 기계 스프링 |
| 공칭 사이즈 | 7 mm |
| 조립 위치 | 어디든 |
| 파일럿 압력 | 1.2 ... 5 bar |
| Off 스위칭 시간 | 17 ms |
| On 스위칭 시간 | 10 ms |
| 작동 매체 | 압축 공기, ISO8573-1:2010 [7:4:4] |
| 작동 및 파일럿 매체 확인 | 윤활 작동 가능 (추후 작동을 위해 다음에 나중 요구됨) |
| 부식 방지 등급 KBK | 2 - 부식 응력 수준 보통 |
| 매체 온도 | -10 ... 60 °C |
| 주변 온도 | -10 ... 60 °C |
| 제품 중량 | 275 g |
| 마운팅 형태 | 관통 흘 포함 |
| 파일럿 공압 포트 12 | G1/4 |
| 공압 연결구, 포트 1 | G1/4 |
| 공압 연결구, 포트 2 | G1/4 |
| 씰에 대한 재질 정보 | NBR |
| 하우징에 대한 재질 정보 | 알루미늄 아노다이징 |