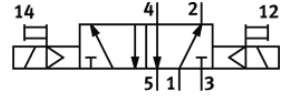
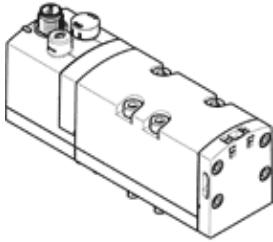


솔레노이드 밸브

VSVA-B-B52-D-D1-1R5L

Part Number: 561364

FESTO



자료 시트

특징	값
밸브 기능	5/2 복동 솔레노이드
액츄에이터 형태	전기적
폭	42 mm
표준 공칭 유량	1,300 l/min
작동 압력 MPa	0.3 ... 1 MPa
작동 압력	3 ... 10 bar
디자인 구조	피스톤 슬라이드
인증	c UL us - Recognized (OL)
보호 등급	IP65 NEMA 4
공칭 사이즈	11 mm
격자 치수	43 mm
배기 기능	유량 조절 가능 스로틀 플레이트를 통해 개별 서브 베이스를 통해
씰링 원리	소프트
조립 위치	어디든
표준에 따름	ISO 5599-1
수동 작동	멈춤쇠 누름
파일럿 형태	파일럿
파일럿 공압 공급	내부
유량 방향	전환 불가
중복	포지티브 오버랩
신호 상태 표시	LED
밸브 유량	2,000 l/min
개별 서브 베이스 밸브용 유량	1,400 l/min
공압으로 링크된 밸브의 유량	1,300 l/min
스위칭 시간, 전환	16 ms
정격 사용 시간	100 %
최대 긍정적 테스트 펄스, 로직 0	1,400 μs
최대 부정적 테스트 펄스, 로직 1	900 μs
특성 코일 자료	24 V DC: 1.6 W
허용 가능 전압 파동	+/- 10 %
작동 매체	압축 공기, ISO8573-1:2010 [7:4:4]
작동 및 파일럿 매체 확인	윤활 작동 가능 (추후 작동을 위해 다음에 나중에 요구됨)
진동 저항	이송 어플리케이션 테스트, FN 942017-4 및 EN 60068-2-6을 따르는 Severity level 2에서 테스트
충격 저항	FN 942017-5 및 EN 60068-2-27에 따른 심각도 2 충격 시험
부식 방지 등급 KBK	0 - 부식 응력 없음
PWIS conformity	VDMA24364-B1/B2-L
매체 온도	-5 ... 50 °C
상대 공기 습도	0 - 90 %
파일럿 매체	압축 공기, ISO8573-1:2010 [7:4:4]
주변 온도	-5 ... 50 °C
제품 중량	439 g

특징	값
전기 연결	3-핀 M12x1 중양 플러그 원형 디자인
마운팅 형태	서브-베이스 상
공압 연결구, 포트 1	ISO 5599-1에 따른 연결 플레이트 사이즈 1
공압 연결구, 포트 2	ISO 5599-1에 따른 연결 플레이트 사이즈 1
공압 연결구, 포트 3	ISO 5599-1에 따른 연결 플레이트 사이즈 1
공압 연결구, 포트 4	ISO 5599-1에 따른 연결 플레이트 사이즈 1
공압 연결구, 포트 5	ISO 5599-1에 따른 연결 플레이트 사이즈 1
재질 사항	RoHS 에 승인
씰 소재	FPM HNBR NBR
하우징 소재	알루미늄 다이캐스트 PA
나사 소재	강철 아연 도금