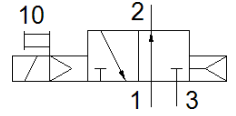
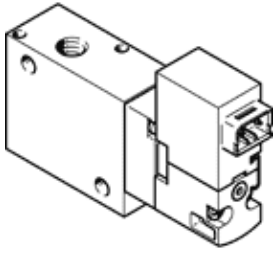


솔레노이드 밸브

VOVG-S12-M32U-AH-M5-1H2

Part Number: 560705

FESTO



자료 시트

| 특징 | 값 |
|--------------------|----------------------------------|
| 밸브 기능 | 3/2 열림, 단동 솔레노이드 |
| 액츄에이터 형태 | 전기적 |
| 폭 | 12 mm |
| 표준 공칭 유량 | 180 l/min |
| 작동 압력 MPa | 0.2 ... 0.8 MPa |
| 작동 압력 | 2 ... 8 bar |
| Operating pressure | 29 ... 116 psi |
| 디자인 구조 | 피스톤 슬라이드 |
| Reset 형태 | 공압 스프링 |
| 보호 등급 | IP40 |
| 공칭 사이즈 | 2.1 mm |
| 배기 기능 | 유량 조절 가능 |
| 씰링 원리 | 소프트 |
| 조립 위치 | 어디든 |
| 수동 작동 | 누름 |
| 파일럿 형태 | 파일럿 |
| 유량 방향 | 전환 불가 |
| 중복 | 포지티브 오버랩 |
| Off 스위칭 시간 | 10 ms |
| On 스위칭 시간 | 12 ms |
| 특성 코일 자료 | 24 V DC: 1 W |
| 작동 매체 | 압축 공기, ISO8573-1:2010 [7:4:4] |
| 작동 및 파일럿 매체 확인 | 운할 작동 가능 (추후 작동을 위해 다음에 나중에 요구됨) |
| 부식 방지 등급 KBK | 0 - 부식 응력 없음 |
| PWIS conformity | VDMA24364-B2-L |
| 매체 온도 | -5 ... 50 °C |
| 파일럿 매체 | 압축 공기, ISO8573-1:2010 [7:4:4] |
| 주변 온도 | -5 ... 50 °C |
| 전기 연결 | 2-핀 플러그 |
| 공압 연결구, 포트 1 | 서브-베이스 |
| 공압 연결구, 포트 2 | M5 |
| 공압 연결구, 포트 3 | 서브-베이스 |
| 재질 사항 | RoHS 에 승인 |
| 씰 소재 | FPM HNBR NBR |
| 하우징 소재 | 전조 알루미늄 합금 |