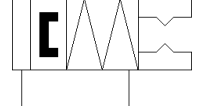
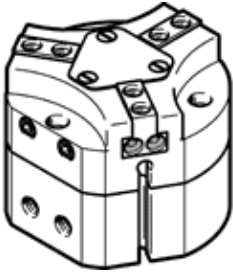


# 3-점 그립퍼 HGDT-50-A-F-G2

Part Number: 560188

FESTO

견고함, 내부 및 외부 그립퍼에 사용 가능, 위치 감지용. 닫힘 ...-  
G2 사용시 파지력 유지 포함.



## 자료 시트

특징	값
사이즈	50
그립퍼 Jaw당 행정거리	4 mm
최대 교체 정확도	<= 0.2 mm
최대 각도 그립퍼 Jaw 백래쉬 ax,ay	<= 0.1 deg
최대 그립퍼 Jaw 백래쉬 Sz	<= 0.05 mm
회전 방향 대칭	<= 0.2 mm
반복 정확도, 그립퍼	<= 0.03 mm
그립퍼 핑거 수량	3
조립 위치	어디든
작동 모드	복동
그립퍼 기능	3-점
그립퍼 힘 보완	닫힘에서
디자인 구조	경사 평판 가이드 모션 시퀀스
위치 감지	근접 센서용
작동 압력	4 ... 8 bar
작동 압력, 밀폐 공압	0 ... 0.5 bar
그립퍼의 최대 작동 주기	<= 4 Hz
Min. opening time at 0.6 MPa (6 bar, 87 psi)	88 ms
Min. closing time at 0.6 MPa (6 bar, 87 psi)	65 ms
작동 매체	압축 공기, ISO8573-1:2010 [7:4:4]
작동 및 파일럿 매체 확인	윤활 작동 가능 (추후 작동을 위해 다음에 나중에 요구됨)
부식 방지 등급 KBK	2 - 부식 용력 수준 보통
PWIS conformity	VDMA24364-B1/B2-L
주변 온도	5 ... 60 °C
관성 질량 모멘트	13.92 kgcm <sup>2</sup>
그립퍼 Jaw에서 최대 힘 Fz 정적	1,500 N
그립퍼에서 최대 토크 Mx 정적	50 Nm
그립퍼에서 최대 토크 My 정적	30 Nm
그립퍼에서 최대 토크 Mz 정적	40 Nm
가이드 부품에 대한 윤활 간격	5 Mio SP
외부 그립퍼 핑거당 최대 그라운드	160 g
제품 중량	1,440 g
마운팅 형태	관통 홀 및 맞춤 핀 내부 나사산 및 맞춤 핀 포함 옵션
공압 연결, 밀폐 공압	M5
공압 연결구	G1/8
재질 사항	RoHS 에 승인
커버 캡 소재	고합금 강철, 부식방지
하우징 소재	전조 알루미늄 합금 COMPCOTE 코팅
그립퍼 조 소재	경화스틸