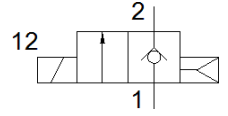


# 솔레노이드 밸브 MHJ9-HF

Part Number: 553117

FESTO



## 자료 시트

특징	값
밸브 기능	2/2 닫힘, 단동 솔레노이드
액츄에이터 형태	전기적
폭	9 mm
표준 공칭 유량	160 l/min
작동 압력 MPa	0.05 ... 0.6 MPa
작동 압력	0.5 ... 6 bar
디자인 구조	스프링 복귀 미포함 포펫 밸브
Reset 형태	공압 스프링
보호 등급	IP40
격자 치수	9.5 mm
DIN VDE 0580에 따른 작동 조건	S3 50% 20 min. 개별 밸브 포함 S3 15% 20 min. 블록 마운팅 포함
작동 확인	유량없이 작동 불가
씰링 원리	견고
조립 위치	어디든
수동 작동	없음
파일럿 형태	직접
유량 방향	전환 불가
b 값	0.36
C 값	0.66 l/sbar
최대 스위칭 주기	500 Hz
Switching time on at 0.4 MPa (4 bar, 58 psi) and 24 V in new condition	1 ms
Switching time off at 0.4 MPa (4 bar, 58 psi) and 24 V in new condition	0.5 ms
Switching time on at 0.4 MPa (4 bar, 58 psi) and 48 V in new condition	0.8 ms
Switching time off at 0.4 MPa (4 bar, 58 psi) and 48 V in new condition	0.4 ms
Switching time on at 0.4 MPa (4 bar, 58 psi) and 12 V in new condition	1.4 ms
Switching time off at 0.4 MPa (4 bar, 58 psi) and 12 V in new condition	0.6 ms
Switching time on at 0.05 MPa (0.5 bar, 7.25 psi) and 24 V in new condition	0.9 ms
Switching time off at 0.05 MPa (0.5 bar, 7.25 psi) and 24 V in new condition	0.7 ms
Switching time on at 0.6 MPa (6 bar, 87 psi) and 24 V in new condition	1.3 ms
Switching time off at 0.6 MPa (6 bar, 87 psi) and 24 V in new condition	0.5 ms
OFF시 허용 스위칭 시간	+15 %/-25 %
ON시 허용 스위칭 시간	+/-15 %
작동 전압 범위 DC	12 ... 53 V
작동 전압에 대한 안내	케이블만 포함 MHJ9-KMH-...
코일 저항	5 Ohm
작동 매체	압축 공기, ISO8573-1:2010 [7:4:4]
작동 및 파일럿 매체 확인	운할 작동 불가능
제한 환경 및 매체 온도	스위칭 주기와 관계됨
부식 방지 등급 KBK	2 - 부식 응력 수준 보통
PWIS conformity	VDMA24364-B2-L
보관 온도	-20 ... 50 °C
최대 허용 가능한 솔레노이드 표면 온도	120 °C
매체 온도	-5 ... 60 °C

특징	값
주변 온도	-5 ... 60 °C
최대 죄임 토크, 밸브 마운팅	0.28 Nm
제품 중량	25 g
전기 연결	2-핀 플러그 KMH
마운팅 형태	서브-베이스 상
공압 연결구, 포트 1	서브-베이스
공압 연결구, 포트 2	서브-베이스
재질 사항	RoHS 에 승인
씰 소재	HNBR
하우징 소재	PA-강화
나사 소재	강철