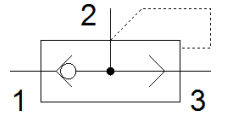
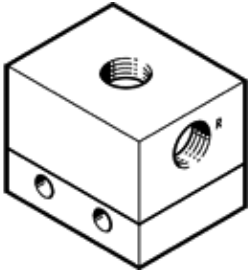


급속 배기 밸브 SE-1/4

Part Number: 552431

FESTO



자료 시트

특징	값
밸브 기능	급속 배기
공압 연결구, 포트 1	G1/4
공압 연결구, 포트 2	G1/4
마운팅 형태	관통 홀 포함
Standard nominal flow rate, exhaust 0.6->0.5 MPa (6->5 bar, 87->72.5 psi)	1,700 l/min
Standard nominal flow rate pressurisation 0.6->0.5 MPa (6->5 bar, 87->72.5 psi)	950 l/min
작동 압력	0.5 ... 10 bar
주변 온도	-20 ... 75 °C
하우징 소재	전조 알루미늄 합금 아노다이징
작동 매체	압축 공기, ISO8573-1:2010 [7:-:-]
공칭 사이즈	8 mm
조립 위치	어디든
작동 및 파일럿 매체 확인	윤활 작동 가능 (추후 작동을 위해 다음에 나중예 요구됨)
부식 방지 등급 KBK	2 - 부식 응력 수준 보통
PWIS conformity	VDMA24364-B1/B2-L
매체 온도	-20 ... 75 °C
제품 중량	250 g
공압 연결구, 포트 3	G1/4
씰 소재	NBR