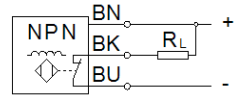
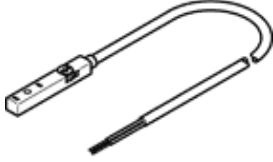


근접 센서 SIES-8M-NO-24V-K-7,5-OE

Part Number: 551401

FESTO

유도형, 케이블 포함, 함몰 마운팅 가능, N/C 기능



자료 시트

특징	값
디자인	T-슬롯용
표준에 따름	EN 60947-5-2
인증	RCM Mark c UL us - Listed (OL)
CE 심볼 (declaration of conformity 참조)	EU-EMV 가이드라인에 대응 EU-RoHS-RL 지침
KC 마크	KC-EMV
재질 사항	RoHS 에 승인
측정된 변수	위치
측정 원리	유도형
공칭 스위칭 거리	1.5 mm
감소 계수	알루미늄 = 0.62 스테인레스 스틸 V2A = 0.95 구리 = 0.6 황동 = 0.72 강철, St 37 = 1.0
주변 온도	-25 ... 70 °C
일정한 환경의 반복 정확도	<= 0.05 mm, 측면에서 접근
스위치 출력	NPN
스위칭 부품 기능	초기상태 닫힘 접점
스위치-On 시간	<= 0.000 ms
최대 스위칭 주기	4,500 Hz
최대 출력 전류	150 mA
최대 접촉 비율 DC	4.5 W
전압 강하	<= 2 V
유도 보호 회로	내장형
최소 부하 전류	0 mA
잉여 전류	<= 0.01 mA
회로 단락 보호	펄스
과부하 저항 용량	가능
작동 전압 범위 DC	10 ... 30 V
잉여 리플	10 %
유휴 전류	<= 10 mA
극성 보호	모든 전기 연결용
전기 연결 1, 연결 타입	케이블
전기 연결 1, 연결 기술	끝단 낄선 케이블
전기 연결 1, 핀/와이어 수	3
커넥터 배출 방향	측
케이블의 테스트 조건	Festo 표준에 따른 굽힘 강도, 요청시 테스트 조건 제공 프로세서 400MHz Energy chain: > 5 million cycles, bending radius 75 mm
케이블 길이	7.5 m
케이블 특성	Standard/suitable for energy chains
케이블 피복 색상	회색

특징	값
케이블 피복 소재	TPE-U(PU)
절연 소재	PP
사이즈	슬롯 8
마운팅 형태	flush with T-slot 잠김 상부에서 슬롯으로 삽입가능
조임 토크	0.6 Nm
조립 위치	어디든
설치 형태	함몰형
하우징 색상	흑색
하우징 소재	PA PUR 고합금 강철, 부식방지
작동 상태 표시	황색 LED
유연한 케이블 설치를 동반한 주위 온도	-5 ... 70 °C
보호 등급	IP65 IP67
절연 전압	50 V
서지 강도	0.8 kV
부식 방지 등급 KBK	3 - 부식 응력 수준 높음
PWIS conformity	VDMA24364-B2-L
RSBP classification to CD-0033	F1a
클린룸 등급	ISO class 4
오염 등급	3