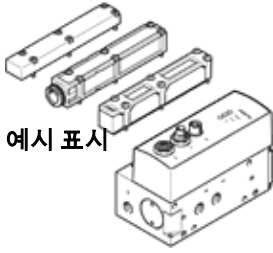


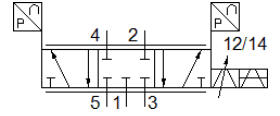
비례 방향 조절 밸브 VPWP-4-

Part Number: 550170

FESTO



예시 표시



자료 시트

전체 데이터시트 - 개별값은 설정에 따라 달라집니다.

| 특징 | 값 |
|--|--|
| 공칭 사이즈 | 4 mm |
| 액츄에이터 형태 | 전기적 |
| 씰링 원리 | 견고 |
| 조립 위치 | 어디든 |
| 디자인 구조 | 사각 디자인/open end |
| Reset 형태 | 자석 스프링 |
| 안전 지시 | 수직 +/- 5° |
| 파일럿 형태 | 직접 |
| 유량 방향 | 전환 불가 |
| 밸브 기능 | 5/2 차단, monostable |
| 상태 표시 | LED (상태) LED 녹색 = 링크 LED 적색 = 버스 오류 |
| 작동 압력 MPa | 0 ... 1 MPa |
| 작동 압력 | 0 ... 10 bar |
| 동작 압력, 위치제어/Soft Stop | 4 ... 8 bar |
| Nominal operating pressure | 0.6 MPa |
| 공칭 작동 압력 | 6 bar |
| Nominal operating pressure (psi) | 87 psi |
| 표준 공칭 유량 | 350 l/min |
| 공칭 동작 전압 DC | 24 V |
| 작동 전압 범위 DC | 18 ... 30 V |
| 부하 전압 범위 DC | 18 ... 30 V |
| 전압 출력의 최대 부하 전류 | 500 mA |
| 디지털 출력의 최대 부하 전류 | 500 mA |
| 밸브 드라이브의 최대 전류 소모 | 1.2 A |
| 최대 전류 소모, 논리회로 | 0.15 A |
| 공칭 전압 DC | 24 V |
| 디지털 출력의 전압 공급 | 단동용 24-솔레노이드 밸브 |
| 전압 출력의 공급 전압 | 단동용 24-솔레노이드 밸브 |
| 인증 | RCM Mark |
| CE 심볼 (declaration of conformity 참조) | EU-EMV 가이드라인에 대응 EU-Ex 방폭 가이드라인 (ATEX) 에 대응 EU-RoHS-RL 지침 |
| UKCA marking (see declaration of conformity) | To UK instructions for EMC To UK EX instructions To UK RoHS instructions |
| ATEX 카테고리 가스 | II 3G |
| 폭발 점화 방지 타입 가스 | Ex nA IIC T5 X Gc |
| 방폭 주변 온도 | 0°C ≤ Ta ≤ +50°C |
| 작동 매체 | 압축 공기, ISO8573-1:2010 [6:4:4] |
| 작동 및 파일럿 매체 확인 | 윤활 작동 불가능 |

| 특징 | 값 |
|----------------------------|---|
| 부식 방지 등급 KBK | 1 - 부식 응력 수준 낮음 |
| PWIS conformity | VDMA24364-B1/B2-L |
| 매체 온도 | 0 ... 50 °C |
| 보호 등급 | IP65 조립된 조건 |
| 주변 온도 | 0 ... 50 °C |
| 제품 중량 | 776 g |
| 분해 압력(Resolution pressure) | 0.01 bar |
| 선형 에러, FS | < 1.5 % |
| FS 반복 정밀도 | < 1 % |
| 24 V 전압 출력의 디자인 | Positive 논리회로 (PNP) 전기적 절연 없음 플라스틱, 금속 빨강 - 알람 |
| 디지털 출력의 디자인 | IEC 61131-2 에 따름 Positive 논리회로 (PNP) 전기적 절연 없음 플라스틱, 금속 빨강 - 알람 |
| 제어 인터페이스 | 디지털 소켓 스트립, 5.08 mm 격자 광화이버 케이블에 따름 |
| 전기 연결, 필드버스 인터페이스 IN | 플러그 M9 5-핀 |
| 전기 연결, 필드버스 인터페이스 OUT | 플러그 소켓 M9 5-핀 |
| 필드버스 인터페이스 전기적 연결 | 플러그 소켓 M8 4-핀 |
| 마운팅 형태 | 관통 홀 포함 액세서리 포함 |
| 연결 색상 | 제어 캐비닛 벽면에 M25 연결 2: 파랑 |
| 공압 연결구, 포트 1 | G1/8 |
| 공압 연결구, 포트 2 | G1/8 |
| 공압 연결구, 포트 3 | G1/8 |
| 공압 연결구, 포트 4 | G1/8 |
| 공압 연결구, 포트 5 | G1/8 |
| 재질 사항 | RoHS 에 승인 |
| 커버 소재 | PA-강화 |
| 하우징 소재 | 전조 알루미늄 합금 아노다이징 |