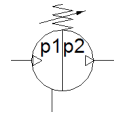


압력 부스터 DPA-63-10-A

Part Number: 549399

FESTO

고 응답시간 출력.



자료 시트

| 특징 | 값 |
|-----------------|-----------------------------------------------|
| 피스톤 직경 | 63 mm |
| 조립 위치 | 어디든 |
| 디자인 구조 | 트위 피스톤 압력 부스터 한쪽끝단에 케이블 슬리브 포함 |
| 압력 게이지 | G1/8이 준비됨 |
| 출력 압력 2 | 4 ... 10 bar |
| 작동 압력 | 2 ... 8 bar |
| 압력 조절 범위 | 4 ... 10 bar |
| 입력 압력 1 | 2 ... 8 bar |
| 압력 조절 범위 참고 사항 | 컨트롤러 스프링 장력이 최대인 경우 최대 출력 압력을 40% 초과할 수 있습니다. |
| 작동 매체 | ISO 8573-1:2010 [7:3:4]에 따른 압축 공기 |
| 작동 및 파일럿 매체 확인 | 윤활 작동 불가능 |
| 부식 방지 등급 KBK | 2 - 부식 용력 수준 보통 |
| PWIS conformity | VDMA24364-B1/B2-L |
| 보관 온도 | 5 ... 60 °C |
| 주변 온도 | 5 ... 60 °C |
| 제품 중량 | 6,000 g |
| 마운팅 형태 | 내부 (암) 나사산 포함 |
| 공압 연결구, 포트 1 | G3/8 |
| 공압 연결구, 포트 2 | G3/8 |
| 공압 연결구, 포트 3 | G3/8 |
| 재질 사항 | RoHS 에 승인 |