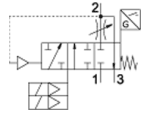
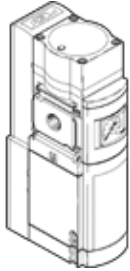


# 소프트 스타트/급속 배기 밸브 MS6-SV-1/2-E-10V24-AG

Part Number: 548715



압력 게이지, 개방형 소음기 포함.



## 자료 시트

특징	값
시리즈	MS
사이즈	6
격자 치수	62 mm
안전 기능	배기 예상치 않은 기동 방지 (가압)
Safety Integrity Level (SIL)	배기 / SIL 3 예상치 않은 기동 방지 (가압) / SIL 3
성능 레벨 (PL)	배출/최대 카테고리 4, PL e 예상치 않은 기동 방지 (가압) / 카테고리 4, 성능 수준 e
forced dynamisation 확인	스위칭 주파수 min. 1/월
디자인 구조	피스톤 시트
중복에서 자유	아니오
액추에이터 형태	전기적
파일럿 공압 공급	내부
씰링 원리	소프트
배기 기능	유량 조절 불가
위치 감지 원리	M: 수정, 파라미터
표준에 따름	DIN EN ISO 13849-1
수동 작동	없음
Reset 형태	기계 스프링
파일럿 형태	파일럿
밸브 기능	3/2 닫힘, 단동 솔레노이드 소프트 스타트/급속 배기 밸브
작동 압력 MPa	0.35 ... 1 MPa
작동 압력	3.5 ... 10 bar
압력 게이지	압력 게이지 포함
C 값	19.3 l/sbar
b 값	0.21
표준 공칭 유량	4,300 l/min
Standard flow rate exhaust 0.6->0 MPa (6->0 bar, 87->0 psi)	9,000 l/min
최대 스위칭 주기	0.5 Hz
Off 스위칭 시간	40 ms
On 스위칭 시간	130 ms
정격 사용 시간	100 %
신호 상태 표시	LED Polyester 코팅처리
공칭 동작 전압 DC	24 V
허용 가능 전압 파동	+/- 10 %
작동 매체	압축 공기, ISO8573-1:2010 [7:4:4]
작동 및 파일럿 매체 확인	운할 작동 가능 (추후 작동을 위해 다음에 나중요구됨)
부식 방지 등급 KBK	2 - 부식 응력 수준 보통
재질 사항	RoHS 에 승인
PWIS conformity	VDMA24364-B1/B2-L
보호 등급	IP65

특징	값
	플러그 소켓 포함
매체 온도	-10 ... 50 °C
주변 온도	-10 ... 50 °C
보관 온도	-10 ... 50 °C
충격 저항	FN 942017-5 및 EN 60068-2-27에 따른 심각도 2 충격 시험
진동 저항	이송 어플리케이션 테스트, FN 942017-4 및 EN 60068-2-6을 따르는 Severity level 2에서 테스트
인증	RCM Mark
KC 마크	KC-EMV
CE 심볼 (declaration of conformity 참조 )	EU-EMV 가이드라인에 대응 EU 머신 가이드라인에 대응
인증서 발행 부서	IFA 1001180
식품 안전	추가 재료 정보 참조
마운팅 형태	라인 설치 액세서리 포함 옵션
조립 위치	어디든
제품 중량	2,000 g
공압 연결구, 포트 1	G1/2
공압 연결구, 포트 2	G1/2
공압 연결구, 포트 3	G1
전기 연결	9-핀 Sub-D
하우징 소재	알루미늄 다이캐스트
씰 소재	NBR
피스톤 로드 소재	고합금 강철, 부식방지