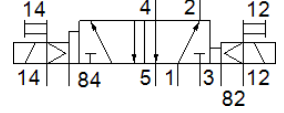
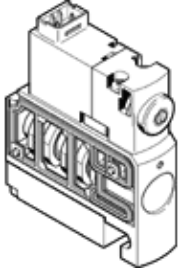


솔레노이드 밸브 CPVSC1-M1H-J-T-Q4

Part Number: 547287

FESTO

밸브 터미널 CPV-SC용, QS push-in 연결구.
이 Type은 진공에 적합.



자료 시트

특징	값
밸브 기능	5/2 복동 솔레노이드
액추에이터 형태	전기적
밸브 사이즈	10 mm
표준 공칭 유량	170 l/min
작동 압력 MPa	-0.09 ... 0.7 MPa
작동 압력	-0.9 ... 7 bar
디자인 구조	피스톤 슬라이드
보호 등급	IP40
배기 기능	유량 조절 불가
씰링 원리	소프트
조립 위치	어디든
수동 작동	멈춤쇠 누름
파일럿 형태	파일럿
파일럿 공압 공급	외부
유량 방향	전환 불가
중복	포지티브 오버랩
파일럿 압력 MPa	0.3 ... 0.7 MPa
파일럿 압력	3 ... 7 bar
스위칭 시간, 전환	8 ms
최대 긍정적 테스트 펄스, 로직 0	500 µs
최대 부정적 테스트 펄스, 로직 1	400 µs
특성 코일 자료	24 V DC: 1 W
작동 매체	압축 공기, ISO8573-1:2010 [7:4:4]
작동 및 파일럿 매체 확인	운할 작동 가능 (추후 작동을 위해 다음에 나중요구됨)
진동 저항	이송 어플리케이션 테스트, FN 942017-4 및 EN 60068-2-6을 따르는 Severity level 2에서 테스트
충격 저항	FN 942017-5 및 EN 60068-2-27에 따른 심각도 2 충격 시험
부식 방지 등급 KBK	1 - 부식 응력 수준 낮음
PWIS conformity	VDMA24364-B2-L
매체 온도	-5 ... 50 °C
주변 온도	-5 ... 50 °C
제품 중량	56.5 g
전기 연결	2-핀 플러그
마운팅 형태	관통 홀 포함
파일럿 배기 포트 82/84	공통 라인
공압 연결구, 포트 1	공통 라인
공압 연결구, 포트 2	QS-4
공압 포트 3/5 결합	공통 라인
공압 연결구, 포트 4	QS-4
재질 사항	RoHS 에 승인
씰 소재	NBR
하우징 소재	알루미늄 다이캐스트