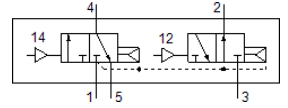
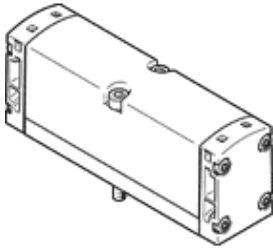


공압 밸브 VSPA-B-T32H-A1

Part Number: 546713

FESTO

원터치 연결구 26 mm



자료 시트

특징	값
밸브 기능	2x3/2 열림/닫힘, 단동 솔레노이드
액추에이터 형태	공압
폭	26 mm
표준 공칭 유량	900 l/min
작동 압력	2 ... 10 bar
디자인 구조	피스톤 슬라이드
Reset 형태	공압 스프링
공칭 사이즈	9 mm
배기 기능	유량 조절 가능
씰링 원리	소프트
조립 위치	어디든
표준에 따름	ISO 15407-1 VDMA 24563
파일럿 형태	직접
유량 방향	전환 불가
중복	포지티브 오버랩
파일럿 압력	2 ... 10 bar
밸브 유량	1,250 l/min
개별 서브 베이스 밸브용 유량	1,000 l/min
공압으로 링크된 밸브의 유량	900 l/min
Off 스위칭 시간	28 ms
On 스위칭 시간	15 ms
작동 매체	압축 공기, ISO8573-1:2010 [7:4:4]
작동 및 파일럿 매체 확인	윤활 작동 가능 (추후 작동을 위해 다음에 나중에 요구됨)
부식 방지 등급 KBK	0 - 부식 용력 없음
PWIS conformity	VDMA24364-B1/B2-L
매체 온도	-10 ... 60 °C
상대 공기 습도	0 - 90 %
파일럿 매체	압축 공기, ISO8573-1:2010 [7:4:4]
주변 온도	-10 ... 60 °C
최대 죄임 토크, 밸브 마운팅	1.8 ... 2.2 Nm
제품 중량	180 g
파일럿 공압 포트 12	연결 플레이트 사이즈 26 mm, ISO 15407-1에 따름
파일럿 공압 포트 14	연결 플레이트 사이즈 26 mm, ISO 15407-1에 따름
공압 연결구, 포트 1	연결 플레이트 사이즈 26 mm, ISO 15407-1에 따름
공압 연결구, 포트 2	연결 플레이트 사이즈 26 mm, ISO 15407-1에 따름
공압 연결구, 포트 3	연결 플레이트 사이즈 26 mm, ISO 15407-1에 따름
공압 연결구, 포트 4	연결 플레이트 사이즈 26 mm, ISO 15407-1에 따름
공압 연결구, 포트 5	연결 플레이트 사이즈 26 mm, ISO 15407-1에 따름
재질 사항	RoHS 에 승인
씰 소재	NBR
하우징 소재	알루미늄 다이캐스트
나사 소재	강철 아연 도금