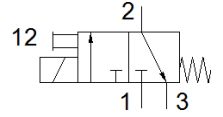
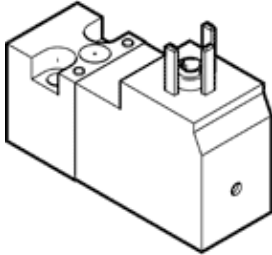


솔레노이드 밸브 VSCS-B-M32-MH-WA-2AC1

Part Number: 546259

FESTO

사각 플러그 연결구, C형



자료 시트

특징	값
밸브 기능	3/2 닫힘, 단동 솔레노이드
액추에이터 형태	전기적
폭	15 mm
표준 공칭 유량	18 l/min
작동 압력 MPa	0 ... 1 MPa
작동 압력	0 ... 10 bar
Reset 형태	기계 스프링
CE 심볼 (declaration of conformity 참조)	EU 저전압 가이드라인에 대응
UKCA marking (see declaration of conformity)	To UK instructions for electrical equipment
보호 등급	IP65
씰링 원리	소프트
조립 위치	어디든
표준에 따름	ISO 15218
수동 작동	누름
파일럿 형태	직접
유량 방향	전환 불가
중복	언더랩
forced dynamisation 확인	최소 1주일에 한번 스위칭 주기
Off 스위칭 시간	6 ms
On 스위칭 시간	6 ms
정격 사용 시간	100 %
특성 코일 자료	110 V AC: 50/60 Hz, 픽업 전력 2.9 VA, 홀딩 전력 2.1 VA
허용 가능 전압 파동	-15 % / +10 %
작동 매체	압축 공기, ISO8573-1:2010 [7:4:4]
작동 및 파일럿 매체 확인	윤활 작동 가능 (추후 작동을 위해 다음에 나중에 요구됨)
진동 저항	이송 어플리케이션 테스트, FN 942017-4 및 EN 60068-2-6을 따르는 Severity level 2에서 테스트
충격 저항	FN 942017-5 및 EN 60068-2-27에 따른 심각도 2 충격 시험
부식 방지 등급 KBK	2 - 부식 응력 수준 보통
PWIS conformity	VDMA24364-B1/B2-L
매체 온도	-10 ... 50 °C
주변 온도	-10 ... 50 °C
전기 연결	EN 175301-803에 따른 플러그 패턴 C타입 DIN EN 175301-803에 따름
공압 연결구, 포트 1	서브-베이스
공압 연결구, 포트 2	서브-베이스
공압 연결구, 포트 3	서브-베이스
재질 사항	RoHS 에 승인
씰 소재	NBR