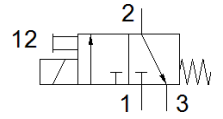
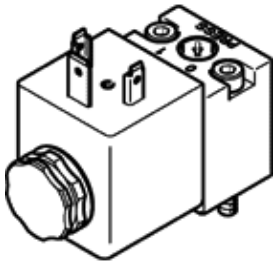


솔레노이드 밸브 MDH-3/2-24DC-PI

Part Number: 546019
단종 예정 제품

FESTO

직접 작동, 솔레노이드 코일 및 수동 작동 포함, 플러그 소켓 미포함.



자료 시트

특징	값
밸브 기능	3/2 닫힘, 단동 솔레노이드
액추에이터 형태	전기적
폭	30 mm
표준 공칭 유량	20 l/min
작동 압력	0.5 ... 10 bar
디자인 구조	포켓 시트
Reset 형태	기계 스프링
보호 등급	IP65 NEMA 4
공칭 사이즈	0.8 mm
격자 치수	100 mm
배기 기능	유량 조절 불가
표준에 기반	ISO 15218
씰링 원리	소프트
조립 위치	어디든
표준에 따름	ISO 15218
수동 작동	멈춤쇠 누름
파일럿 형태	직접
유량 방향	전환 불가
중복에서 자유	아니오
b 값	0.46
C 값	0.075 l/sbar
Off 스위칭 시간	8 ms
On 스위칭 시간	13 ms
정격 사용 시간	100%
특성 코일 자료	24 V DC: 2.1 W
허용 가능 전압 파동	-15 % / +10 %
작동 매체	압축 공기, ISO8573-1:2010 [7:4:4]
작동 및 파일럿 매체 확인	윤활 작동 가능 (추후 작동을 위해 다음에 나중에 요구됨)
부식 방지 등급 KBK	2
매체 온도	-20 ... 60 °C
주변 온도	-20 ... 60 °C
제품 중량	140 g
전기 연결	DIN EN 175301-803에 따름 디자인 A
마운팅 형태	서브-베이스 상 관통 홀 포함
공압 연결구, 포트 1	서브-베이스
공압 연결구, 포트 2	서브-베이스
공압 연결구, 포트 3	비-덕트
재질 사항	RoHS 에 승인
씰에 대한 재질 정보	HNBR