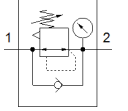
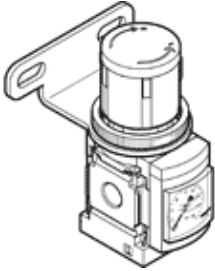


# 압력 조절기 MS4-LR-1/8-D6-WR

Part Number: 543520

FESTO

최대 출력 압력: 7 bar, 압력 게이지 포함, 유량 방향은 좌측에서 우측.



## 자료 시트

특징	값
사이즈	4
시리즈	MS
액츄에이터 자물쇠	잠금 장치 포함 회전 손잡이
조립 위치	어디든
디자인 구조	직접-제어 격판 압력 조절기
컨트롤러 기능	출력 압력 일정 이차 배기 포함 복귀 유로 포함
압력 게이지	압력 게이지 포함
작동 압력 MPa	0.08 ... 1.4 MPa
작동 압력	0.8 ... 14 bar
압력 조절 범위	0.3 ... 7 bar
최대 압력 히스테리시스(MPa)	0.025 MPa
최대 압력 Hysteresis	0.25 bar
Max. pressure hysteresis	3.625 psi
표준 공칭 유량	1,150 l/min
작동 매체	압축 공기, ISO8573-1:2010 [7:4:4] 가스 주입
작동 및 파일럿 매체 확인	윤활 작동 가능 (추후 작동을 위해 다음에 나중 요구됨)
부식 방지 등급 KBK	2 - 부식 응력 수준 보통
PWIS conformity	VDMA24364-B1/B2-L
보관 온도	-10 ... 60 °C
식품 안전	추가 재료 정보 참조
매체 온도	-10 ... 60 °C
주변 온도	-10 ... 60 °C
제품 중량	225 g
마운팅 형태	전면 판넬 설치 라인 설치 액세서리 포함 옵션
공압 연결구, 포트 1	G1/8
공압 연결구, 포트 2	G1/8
재질 사항	RoHS 에 승인
연결 플레이트 소재	알루미늄 다이캐스트
제어 판넬 소재	PA POM
씰 소재	NBR
하우징 소재	알루미늄 다이캐스트
멤브레인 소재	NBR