

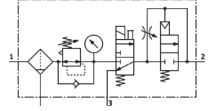
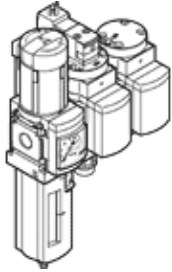
# 서비스 유니트 조합

## MSB6-1/2:J3D7A1-WP

Part Number(&P): 542647

FESTO

필터/압력 조절기, 전기 작동 on-off 밸브, 공압 soft-start 밸브, 벽면 마운팅 플레이트 최대 출력 압력 9 bar, 5 µm 필터, 압력 게이지 포함, 잠금 가능 압력 조절기 헤드, 플라스틱 바스켓 보호기 포함 플라스틱 바울, 수동 배수기, 왼쪽에서 오른쪽으로의 유량 방향으로 구성



### 자료 시트

| 특징             | 값  |
|----------------|--|
| 사이즈            | 6  |
| 시리즈            | MS   |
| 액츄에이터 자물쇠      | 잠금 장치 포함 회전 손잡이<br>액세서리 포함, 잠금 가능                  |
| 조립 위치          | 수평 +/- 5   |
| 필터 등급          | 5 µm   |
| 응축수 배수기        | 수동 회전  |
| 디자인 구조         | 시동 밸브<br>On/Off 밸브<br>압력 게이지 포함 필터 압력 조절기          |
| 컨트롤러 기능        | 출력 압력 일정<br>초기 압력 보상 포함<br>이차 배기 포함<br>복귀 유로 포함    |
| 바울 보호망         | 플라스틱 가드  |
| 압력 게이지         | 압력 게이지 포함  |
| 작동 압력          | 4.5 ... 10 bar                                     |
| 압력 조절 범위       | 4 ... 9 bar  |
| 표준 공칭 유량       | 3,000 l/min  |
| 특성 코일 자료       | 24V DC: 2,5W                                       |
| 작동 매체          | Compressed air to ISO 8573-1:2010 [-:4:-]<br>가스 주입 |
| 작동 및 파일럿 매체 확인 | 윤활 작동 가능 (추후 작동을 위해 다음에 나중에 요구됨)                   |
| 부식 방지 등급 KBK   | 2  |
| 보관 온도          | -10 ... 60 °C                                      |
| 출력에서 공기 청정 등급  | 압축 공기, ISO8573-1:2010 [6:4:4]                      |
| 매체 온도          | -10 ... 50 °C                                      |
| 주변 온도          | -10 ... 50 °C                                      |
| 제품 중량          | 2,400 g  |
| 마운팅 형태         | 액세서리 포함  |
| 공압 연결구, 포트 1   | G1/2   |
| 공압 연결구, 포트 2   | G1/2   |
| 공압 연결구, 포트 3   | G1/2   |
| 하우징에 대한 재질 정보  | 알루미늄 다이캐스트   |
| 바울에 대한 재질 정보   | PC   |