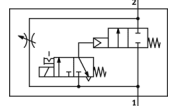
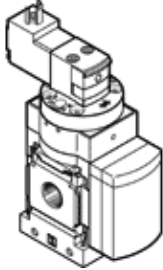


압력 증강 밸브 MS6-DE-3/8-10V24-Z

Part Number(&P): 542567

FESTO

접진적인 압력 및 배기의 공압 시스템, 오른쪽에서 왼쪽으로의 유량 방향



자료 시트

특징	값
액츄에이터 형태	전기적
조립 위치	어디든
수동 작동	멈춤쇠 누름
디자인 구조	피스톤 시트
Reset 형태	기계 스프링
파일럿 형태	파일럿
파일럿 공압 공급	내부
유량 방향	전환 불가
밸브 기능	2/2
스위칭 상태 표시기	액세서리 포함
작동 압력	4 ... 10 bar
b 값	0.48
C 값	21.05 l/sbar
표준 공칭 유량	5,050 l/min
정격 사용 시간	100%
특성 코일 자료	24V DC
작동 매체	압축 공기, ISO8573-1:2010 [7:4:4] 가스 주입
작동 및 파일럿 매체 확인	윤활 작동 가능 (추후 작동을 위해 다음에 나중 요구됨)
부식 방지 등급 KBK	2
매체 온도	-10 ... 50 °C
보호 등급	IP65
주변 온도	-10 ... 50 °C
인증	c UL - Recognized (OL)
제품 중량	680 g
전기 연결	플러그 입방형 디자인 DIN EN 175301-803에 따름 디자인 C
마운팅 형태	옵션 라인 설치 액세서리 포함
공압 연결구, 포트 1	G3/8
공압 연결구, 포트 2	G3/8
재질 사항	RoHS 에 승인
씰에 대한 재질 정보	NBR
하우징에 대한 재질 정보	알루미늄 다이캐스트