

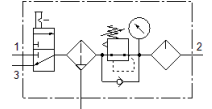
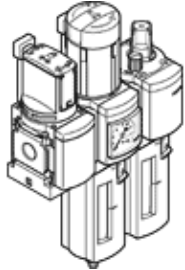
# 서비스 유니트 조합

## MSB6-1/2:C3J1M1-WP

Part Number: 542272

FESTO

수동 On-Off 밸브, 필터 압력조절기, 윤활기 및 벽면 마운팅 플레이트로 구성. 12 bar 최대 출력 압력, 40 µm 필터, 압력 게이지 포함, 잠금 가능 조절기 헤드, 플라스틱 바울 보호망 포함  
플라스틱 바울, 수동 배수기, 유량 방향: 좌측에서 우측.



### 자료 시트

| 특징              | 값  |
|-----------------|--|
| 사이즈             | 6  |
| 시리즈             | MS   |
| 액츄에이터 자물쇠       | 잠금 장치 포함 회전 손잡이<br>액세서리 포함, 잠금 가능                |
| 조립 위치           | 수평 +/- 5   |
| 필터 등급           | 40 µm  |
| 응축수 배수기         | 수동 회전  |
| 디자인 구조          | On/Off 밸브<br>압력 게이지 포함 필터 압력 조절기<br>표준 오일-분무 윤활기 |
| 컨트롤러 기능         | 출력 압력 일정<br>초기 압력 보상 포함<br>이차 배기 포함<br>복귀 유로 포함  |
| 바울 보호망          | 플라스틱 가드  |
| 압력 게이지          | 압력 게이지 포함  |
| 작동 압력           | 1.5 ... 18 bar                                   |
| 압력 조절 범위        | 1 ... 12 bar                                     |
| 표준 공칭 유량        | 3,100 l/min                                      |
| 작동 매체           | 압축 공기, ISO8573-1:2010 [7:4:4]<br>가스 주입           |
| 작동 및 파일럿 매체 확인  | 윤활 작동 가능 (추후 작동을 위해 다음에 나중 요구됨)                  |
| 부식 방지 등급 KBK    | 2 - 부식 응력 수준 보통                                  |
| PWIS conformity | VDMA24364-B1/B2-L                                |
| 보관 온도           | -10 ... 60 °C                                    |
| 식품 안전           | 추가 재료 정보 참조                                      |
| 출력에서 공기 청정 등급   | 압축 공기, ISO8573-1:2010 [7:4:-]                    |
| 매체 온도           | -10 ... 60 °C                                    |
| 주변 온도           | -10 ... 60 °C                                    |
| 제품 중량           | 1,750 g  |
| 마운팅 형태          | 액세서리 포함  |
| 공압 연결구, 포트 1    | G1/2   |
| 공압 연결구, 포트 2    | G1/2   |
| 공압 연결구, 포트 3    | G1/2   |
| 재질 사항           | RoHS 에 승인  |
| 하우징 소재          | 알루미늄 다이캐스트                                       |
| 보울 소재           | PC   |