

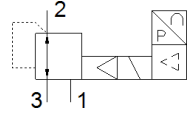
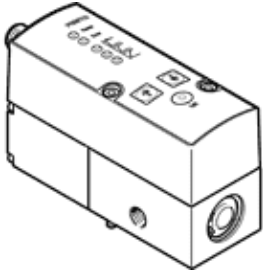
# 비례 압력 밸브

## VPPM-6F-L-1-F-0L6H-A4N

Part Number: 542249

FESTO

전기적 세포인트 사양 포함. 안정되고, 정밀한 특성의 2상태 제어 회로용.



### 자료 시트

| 특징   | 값   |
|--|---|
| 공칭 직경, 가압                                    | 6 mm  |
| 공칭 직경, 배기                                    | 4.5 mm  |
| 액추에이터 형태                                     | 전기적   |
| 씰링 원리  | 소프트   |
| 조립 위치  | 어디든   |
| 디자인 구조                                       | 파일럿 작동형 격판 압력 조절기   |
| 회로 단락 보호                                     | 모든 전기 연결용   |
| 안전 지시  | VPPM 안전 위치: 전원 공급 케이블이 간섭을 받는다면, 출력 압력은 조절 안되는 상태로 유지됩니다. |
| 극성 보호  | 모든 전기 연결용   |
| Reset 형태                                     | 기계 스프링  |
| 파일럿 형태                                       | 파일럿   |
| 밸브 기능  | 32 bit RISC 프로세서 24 MHz                                   |
| 표시 형태  | LED   |
| 압력 조절 범위 Mpa                                 | 0.006 ... 0.6 MPa   |
| 압력 조절 범위                                     | 0.06 ... 6 bar  |
| 입력 압력 1                                      | 0 ... 8 bar   |
| 공급 압력 1 Mpa                                  | 0 ... 0.8 MPa   |
| 최대 압력 Hysteresis                             | 0.03 bar  |
| 표준 공칭 유량                                     | 900 l/min   |
| 작동 전압 범위 DC                                  | 21.6 ... 26.4 V   |
| 최대 전류 소모                                     | 300 mA  |
| 정격 사용 시간                                     | 100 %   |
| 최대 전력 소모                                     | 7 W   |
| 잉여 리플  | 10 %  |
| 스위치 출력                                       | NPN   |
| 신호 범위, 아날로그 출력                               | 4 - 20 mA   |
| 신호 범위, 아날로그 입력                               | 4 - 20 mA   |
| 작동 매체  | 압축 공기, ISO8573-1:2010 [7:4:4]<br>가스 주입                    |
| 작동 및 파일럿 매체 확인                               | 윤활 작동 불가능   |
| 인증   | RCM Mark<br>c UL us - Listed (OL)                         |
| KC 마크  | KC-EMV  |
| CE 심볼 (declaration of conformity 참조)         | EU-EMV 가이드라인에 대응<br>EU-RoHS-RL 지침                         |
| UKCA marking (see declaration of conformity) | To UK instructions for EMC<br>To UK RoHS instructions     |
| 인증서 발행 부서                                    | UL E322346  |
| 부식 방지 등급 KBK                                 | 2 - 부식 응력 수준 보통   |
| PWIS conformity                              | VDMA24364-B1/B2-L   |
| 매체 온도  | 10 ... 50 °C  |
| 보호 등급  | IP65  |

| 특징           | 값                        |
|--------------|--------------------------|
| 주변 온도        | 0 ... 60 °C              |
| 제품 중량        | 400 g                    |
| 선형도          | 1 %FS                    |
| 히스테리시스       | 0.5 %FS                  |
| 재현성          | 0.5 %FS                  |
| 전체 정확도       | 1,25 %FS                 |
| 온도 상수        | 0.04 %/K                 |
| FS 반복 정밀도    | 0.5 %                    |
| 전기 연결        | 8-핀<br>M12<br>플러그        |
| 마운팅 형태       | 관통 홀 포함<br>액세서리 포함<br>옵션 |
| 공압 연결구, 포트 1 | 서브-베이스                   |
| 공압 연결구, 포트 2 | 서브-베이스                   |
| 공압 연결구, 포트 3 | 서브-베이스                   |
| 재질 사항        | RoHS 예 승인                |
| 하우징 소재       | 전조 알루미늄 합금<br>아노다이징      |