

비례 압력 조절기

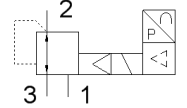
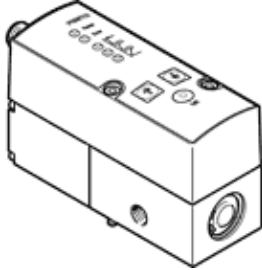
VPPM-6L-L-1-N18-0L6H-A4N-S1

Part Number(&P): 542209

FESTO

전기적 세포인트 사양 포함. 안정되고, 정밀한 특성의 2상태 제어 회로용.

이 제품은 Festo USA Corporation에서만 주문 가능합니다.



자료 시트

특징	값
공칭 직경, 가압	6 mm
공칭 직경, 배기	4.5 mm
액츄에이터 형태	전기적
씰링 원리	소프트
조립 위치	어디든
디자인 구조	파일럿 작동형 격판 압력 조절기
회로 단락 보호	모든 전기 연결용
안전 지시	VPPM 안전 위치: 전원 공급 케이블이 간섭을 받는다면, 출력 압력은 조절 안되는 상태로 유지됩니다.
극성 보호	모든 전기 연결용
Reset 형태	기계 스프링
파일럿 형태	파일럿
밸브 기능	32 bit RISC 프로세서 24 MHz
표시 형태	LED
압력 조절 범위	0.06 ... 6 bar
입력 압력 1	0 ... 8 bar
최대 압력 Hysteresis	0.03 bar
표준 공칭 유량	900 l/min
작동 전압 범위 DC	21.6 ... 26.4 V
정격 사용 시간	100%
최대 전력 소모	7 W
잉여 리플	10 %
스위치 출력	NPN
신호 범위, 아날로그 출력	4 - 20 mA
신호 범위, 아날로그 입력	4 - 20 mA
작동 매체	압축 공기, ISO8573-1:2010 [7:4:4] 가스 주입
작동 및 파일럿 매체 확인	윤활 작동 불가능
CE 심볼 (declaration of conformity 참조)	EU-EMV 가이드라인에 대응
부식 방지 등급 KBK	2
매체 온도	10 ... 50 °C
보호 등급	IP65
주변 온도	0 ... 60 °C
인증	C-Tick c UL us - Recognized (OL)
제품 중량	400 g
선형 에러, FS	1 %
온도 상수	0.04 %/K
FS 반복 정밀도	0.5 %
전기 연결	플러그 M12 8-핀

특징	값
마운팅 형태	옵션 관통 홀 포함 액세서리 포함
공압 연결구, 포트 1	NPT1/8-27
공압 연결구, 포트 2	NPT1/8-27
공압 연결구, 포트 3	NPT1/8-27
재질 사항	RoHS 에 승인
하우징에 대한 재질 정보	전조 알루미늄 합금