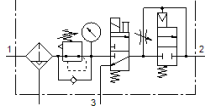
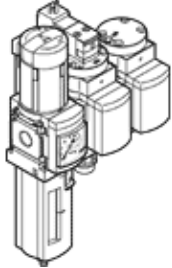


# 서비스 유니트 조합 MSB6N-1/2:J4D1A1-WP

Part Number: 541477

FESTO

필터 조절기, 전기 on-off 밸브, 공압 soft-start 밸브, 벽면 마운팅 플레이트 구성. 최대 출력 압력 12 bar, 40 µm 필터, 압력 게이지, 잠금 가능 레귤레이터 헤드, 플라스틱 바울, 완전 자동 응축수 배출, 공기 흐름 방향 좌 → 우.



## 자료 시트

| 특징              | 값   |
|-----------------|---|
| 사이즈             | 6   |
| 시리즈             | MS  |
| 액츄에이터 자물쇠       | 잠금 장치 포함 회전 손잡이<br>액세서리 포함, 잠금 가능               |
| 조립 위치           | 수평 +/- 5  |
| 필터 등급           | 5 µm  |
| 응축수 배수기         | 완전 자동   |
| 디자인 구조          | 시동 밸브<br>On/Off 밸브<br>압력 게이지 포함 필터 압력 조절기       |
| 컨트롤러 기능         | 출력 압력 일정<br>초기 압력 보상 포함<br>이차 배기 포함<br>복귀 유로 포함 |
| 바울 보호망          | 플라스틱 가드   |
| 압력 게이지          | 압력 게이지 포함                                       |
| 작동 압력           | 4.5 ... 12 bar                                  |
| 압력 조절 범위        | 4 ... 12 bar                                    |
| 표준 공칭 유량        | 3,000 l/min                                     |
| 특성 코일 자료        | 24 V DC: 1.5 W                                  |
| 작동 매체           | 압축 공기, ISO8573-1:2010 [7:4-:]<br>가스 주입          |
| 작동 및 파일럿 매체 확인  | 윤활 작동 가능 (추후 작동을 위해 다음에 나중에 요구됨)                |
| 부식 방지 등급 KBK    | 2 - 부식 응력 수준 보통                                 |
| PWIS conformity | VDMA24364-B1/B2-L                               |
| 보관 온도           | -10 ... 60 °C                                   |
| 식품 안전           | 추가 재료 정보 참조                                     |
| 출력에서 공기 청정 등급   | 압축 공기, ISO8573-1:2010 [6:4:4]                   |
| 매체 온도           | 5 ... 60 °C                                     |
| 주변 온도           | 5 ... 60 °C                                     |
| 제품 중량           | 2,400 g   |
| 마운팅 형태          | 액세서리 포함   |
| 공압 연결구, 포트 1    | 1/2 NPT   |
| 공압 연결구, 포트 2    | 1/2 NPT   |
| 공압 연결구, 포트 3    | G1/2  |
| 재질 사항           | RoHS 에 승인                                       |
| 하우징 소재          | 알루미늄 다이캐스트                                      |
| 보울 소재           | PC  |